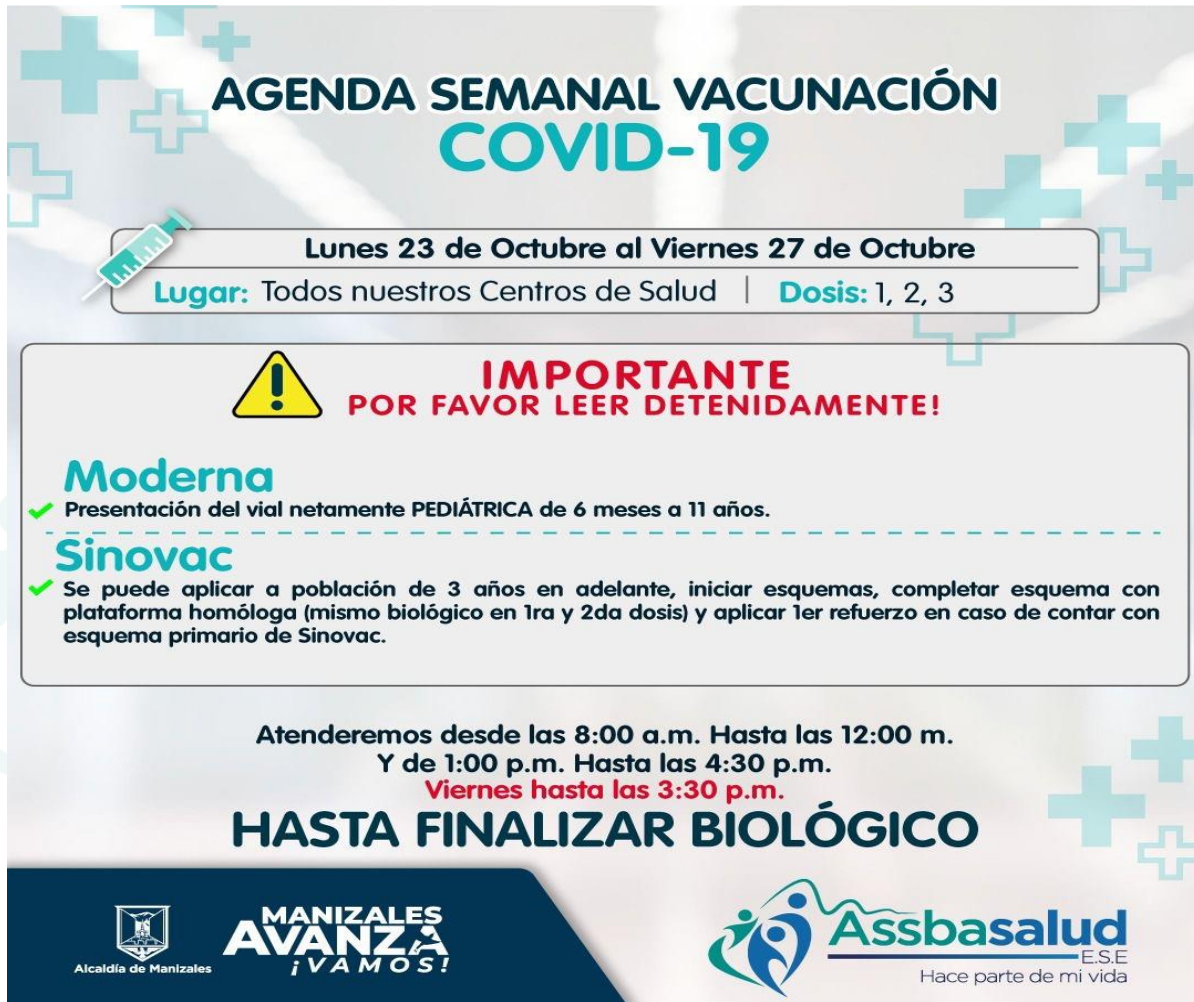


EVIDENCIAS – ACTIVIDAD 48 E5LdM02A01

Agenda COVID



**AGENDA SEMANAL VACUNACIÓN
COVID-19**

Lunes 23 de Octubre al Viernes 27 de Octubre
Lugar: Todos nuestros Centros de Salud | **Dosis:** 1, 2, 3


**⚠ IMPORTANTE
POR FAVOR LEER DETENIDAMENTE!**


Moderna
✓ Presentación del vial netamente PEDIÁTRICA de 6 meses a 11 años.

Sinovac
✓ Se puede aplicar a población de 3 años en adelante, iniciar esquemas, completar esquema con plataforma homóloga (mismo biológico en 1ra y 2da dosis) y aplicar 1er refuerzo en caso de contar con esquema primario de Sinovac.

Atenderemos desde las 8:00 a.m. Hasta las 12:00 m.
Y de 1:00 p.m. Hasta las 4:30 p.m.
Viernes hasta las 3:30 p.m.

HASTA FINALIZAR BIOLÓGICO

 **MANIZALES
AVANZA
¡VAMOS!**

 **Assbasalud**
E.S.E
Hace parte de mi vida



VACUNACIÓN COVID-19



IMPORTANTE
POR FAVOR LEER DETENIDAMENTE!

Moderna Pediátrica

- ✓ Niños y niñas de 6 meses a 35 meses
- ✓ Recibirán 2 dosis (0.25 ml) con un intervalo de 28 días.

**Disponible en todos
los centros de salud**



nueva
eps
gente cuidando gente

EPS | **sura**

EPS **Sanitas**

SaludTotal
eps

Assbasalud ESE | NIT: 800.044.967-8

    @assbasaludESE |  www.assbasalud.gov.co |  Calle 27 # 17 - 32 |  PBX (606) 872 21 13

AGENDA SEMANAL VACUNACIÓN COVID-19

Lunes 25 de Septiembre al Viernes 29 de Septiembre

Lugar: Todos nuestros Centros de Salud | Dosis: 1, 2, 3 y 4



IMPORTANTE
POR FAVOR LEER DETENIDAMENTE!

Janssen

- ✓ Se puede aplicar 1ra, 2da dosis o aplicar el 1er refuerzo.

Moderna

- ✓ Presentación del vial netamente PEDIÁTRICA de 6 meses a 2 años.

Sinovac

- ✓ Se puede aplicar a población de 3 años en adelante, iniciar esquemas, completar esquema con plataforma homóloga (mismo biológico en 1ra y 2da dosis) y aplicar 1er refuerzo en caso de contar con esquema primario de Sinovac.

Atenderemos desde las 8:00 a.m. Hasta las 12:00 m.

Y de 1:00 p.m. Hasta las 4:30 p.m.

Viernes hasta las 3:30 p.m.

HASTA FINALIZAR BIOLÓGICO



MANIZALES
AVANZA
¡VAMOS!





AGENDA SEMANAL VACUNACIÓN COVID-19

Julio	Lugar	Dosis	Biológicos
Lunes 17	Todos nuestros Centros de Salud	1, 2, 3 y 4	Sinovac
Martes 18	Todos nuestros Centros de Salud	1, 2, 3 y 4	Sinovac
Miércoles 19	Todos nuestros Centros de Salud	1, 2, 3 y 4	Sinovac

Vacunaremos mayores de 3 años para iniciar esquema o continuarlo según esquema previo con Sinovac.

Atenderemos desde las 8:00 a.m. Hasta las 12:00 m.

Y de 1:00 p.m. Hasta las 4:30 p.m.

Viernes hasta las 3:30 p.m.

HASTA FINALIZAR BIOLÓGICO



**MANIZALES
AVANZA
¡VAMOS!**





AGENDA SEMANAL VACUNACIÓN COVID-19

Mayo	Lugar	Dosis	Biológicos
Martes 23	Todos nuestros Centros de Salud	1, 2, 3 y 4	Sinovac
Miercoles 24	Todos nuestros Centros de Salud	1, 2, 3 y 4	Sinovac
Jueves 25	Todos nuestros Centros de Salud	1, 2, 3 y 4	Sinovac
Viernes 26	Todos nuestros Centros de Salud	1, 2, 3 y 4	Sinovac

Vacunaremos mayores de 3 años.
 Atenderemos desde las 8:00 a.m. Hasta las 12:00 m.
 Y de 1:00 p.m. Hasta las 4:30 p.m.
Viernes hasta las 3:30 p.m.

HASTA FINALIZAR BIOLÓGICO



Alcaldía de Manizales

MANIZALES AVANZA
¡No te quedes atrás!



AGENDA SEMANAL VACUNACIÓN COVID-19

Junio	Lugar	Dosis	Biológicos
Lunes 05	Todos nuestros Centros de Salud	1, 2, 3 y 4	Sinovac
Martes 06	Todos nuestros Centros de Salud	1, 2, 3 y 4	Sinovac
Miercoles 07	Todos nuestros Centros de Salud	1, 2, 3 y 4	Sinovac
Jueves 08	Todos nuestros Centros de Salud	1, 2, 3 y 4	Sinovac
Viernes 09	Todos nuestros Centros de Salud	1, 2, 3 y 4	Sinovac

Vacunaremos mayores de 3 años.
Atenderemos desde las 8:00 a.m. Hasta las 12:00 m.
Y de 1:00 p.m. Hasta las 4:30 p.m.
Viernes hasta las 3:30 p.m.

HASTA FINALIZAR BIOLÓGICO



Alcaldía de Manizales

MANIZALES AVANZA
¡No te quedes atrás!





Si tienes entre
**12 y 17 años o
eres gestante,**
no te quedes sin tu
vacuna Pfizer, protégete
del COVID-19.

Acércate a nuestros
Centros de Salud.



AGENDA SEMANAL VACUNACIÓN COVID-19

Marzo	Lugar	Dosis	Biológicos
Lunes 27	Todos nuestros Centros de Salud	1, 2, 3 y 4	Sinovac, Pfizer
Martes 28	Todos nuestros Centros de Salud	1, 2, 3 y 4	Sinovac, Pfizer
Miércoles 29	Todos nuestros Centros de Salud	1, 2, 3 y 4	Sinovac, Pfizer
Jueves 30	Todos nuestros Centros de Salud	1, 2, 3 y 4	Sinovac, Pfizer
Viernes 31	Todos nuestros Centros de Salud	1, 2, 3 y 4	Sinovac, Pfizer

Vacunaremos mayores de 3 años.
Atenderemos desde las 8:00 a.m. Hasta las 12:00 m.
Y de 1:00 p.m. Hasta las 4:30 p.m.
Viernes hasta las 3:30 p.m.

HASTA FINALIZAR BIOLÓGICO

AGENDA SEMANAL VACUNACIÓN COVID-19

Lunes 09 de Octubre al Viernes 13 de Octubre

Lugar: Todos nuestros Centros de Salud | **Dosis:** 1, 2, 3



IMPORTANTE
POR FAVOR LEER DETENIDAMENTE!

Moderna

- ✓ Presentación del vial netamente PEDIÁTRICA de 6 meses a 2 años.

Sinovac

- ✓ Se puede aplicar a población de 3 años en adelante, iniciar esquemas, completar esquema con plataforma homóloga (mismo biológico en 1ra y 2da dosis) y aplicar 1er refuerzo en caso de contar con esquema primario de Sinovac.

Atenderemos desde las 8:00 a.m. Hasta las 12:00 m.

Y de 1:00 p.m. Hasta las 4:30 p.m.

Viernes hasta las 3:30 p.m.

HASTA FINALIZAR BIOLÓGICO



Alcaldía de Manizales

MANIZALES
AVANZA
¡VAMOS!



AGENDA SEMANAL VACUNACIÓN COVID-19



Lunes 20 de Noviembre al Viernes 24 de Noviembre

Lugar: Todos nuestros Centros de Salud | Dosis: 1, 2, 3



IMPORTANTE
POR FAVOR LEER DETENIDAMENTE!

Sinovac

- ✓ Se puede aplicar a población de 3 años en adelante, iniciar esquemas, completar esquema con plataforma homóloga (mismo biológico en 1ra y 2da dosis) y aplicar 1er refuerzo en caso de contar con esquema primario de Sinovac.

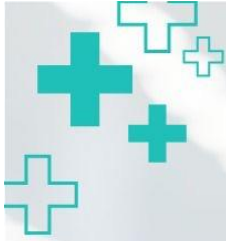
Atenderemos desde las 8:00 a.m. Hasta las 12:00 m.
Y de 1:00 p.m. Hasta las 4:30 p.m.
Viernes hasta las 3:30 p.m.

HASTA FINALIZAR BIOLÓGICO



MANIZALES
AVANZA
¡VAMOS!





AGENDA SEMANAL VACUNACIÓN COVID-19

Febrero	Lugar	Dosis	Biológicos
Lunes 20	Todos nuestros Centros de Salud	1, 2, 3 y 4	Sinovac, Janssen, Pfizer
Martes 21	Todos nuestros Centros de Salud	1, 2, 3 y 4	Sinovac, Janssen, Pfizer
Miércoles 22	Todos nuestros Centros de Salud	1, 2, 3 y 4	Sinovac, Janssen, Pfizer
Jueves 23	Todos nuestros Centros de Salud	1, 2, 3 y 4	Sinovac, Janssen, Pfizer
Viernes 24	Todos nuestros Centros de Salud	1, 2, 3 y 4	Sinovac, Janssen, Pfizer

Vacunaremos mayores de 3 años.
Atenderemos desde las 8:00 a.m. Hasta las 12:00 m.
Y de 1:00 p.m. Hasta las 4:30 p.m.
Viernes hasta las 3:30 p.m.

HASTA FINALIZAR BIOLÓGICO



Tenemos a disposición de nuestros usuarios vacuna para prevenir la COVID-19



Moderna Bivalente.

18 años de edad y mayores que han recibido previamente al menos la primera vacunación frente a la COVID-19.

Lunes 11 de Diciembre al Viernes 15 de Diciembre

Todos nuestros Centros de Salud

✓ Se podrá aplicar a 3 grupos específicos, así:

Mayores de 60 años:

La dosis adicional se debe administrar después que hayan pasado al menos 6 meses de su esquema de vacunación (Esquema primario y/o refuerzos).

Población con comorbilidades:

Debe recibir una dosis adicional al menos 6 meses luego de su última dosis.

Talento Humano de Salud:

La dosis adicional se debe administrar después que hayan pasado al menos 6 meses de su esquema de vacunación (Esquema primario y/o refuerzos).



AGENDA SEMANTAL VACUNACIÓN COVID-19

Mayo Junio	Lugar	Dosis	Biológicos
Lunes 29	Todos nuestros Centros de Salud	1, 2, 3 y 4	Sinovac
Martes 30	Todos nuestros Centros de Salud	1, 2, 3 y 4	Sinovac
Miercoles 31	Todos nuestros Centros de Salud	1, 2, 3 y 4	Sinovac
Jueves 01	Todos nuestros Centros de Salud	1, 2, 3 y 4	Sinovac
Viernes 02	Todos nuestros Centros de Salud	1, 2, 3 y 4	Sinovac

Vacunaremos mayores de 3 años.
 Atenderemos desde las 8:00 a.m. Hasta las 12:00 m.
 Y de 1:00 p.m. Hasta las 4:30 p.m.
Viernes hasta las 3:30 p.m.

HASTA FINALIZAR BIOLÓGICO



MANIZALES AVANZA
¡No te quedes atrás!



AGENDA SEMANAL VACUNACIÓN COVID-19

Junio	Lugar	Dosis	Biológicos
Lunes 26	Todos nuestros Centros de Salud	1, 2, 3 y 4	Sinovac
Martes 27	Todos nuestros Centros de Salud	1, 2, 3 y 4	Sinovac
Miercoles 28	Todos nuestros Centros de Salud	1, 2, 3 y 4	Sinovac
Jueves 29	Todos nuestros Centros de Salud	1, 2, 3 y 4	Sinovac
Viernes 30	Todos nuestros Centros de Salud	1, 2, 3 y 4	Sinovac

Vacunaremos mayores de 3 años.
Atenderemos desde las 8:00 a.m. Hasta las 12:00 m.
Y de 1:00 p.m. Hasta las 4:30 p.m.
Viernes hasta las 3:30 p.m.

HASTA FINALIZAR BIOLÓGICO



**MANIZALES
AVANZA
¡VAMOS!**



AGENDA SEMANAL VACUNACIÓN COVID-19



Lunes 27 de Noviembre al Viernes 01 de Diciembre

Lugar: Todos nuestros Centros de Salud | Dosis: 1, 2, 3



IMPORTANTE
POR FAVOR LEER DETENIDAMENTE!

Sinovac

- ✓ Se puede aplicar a población de 3 años en adelante, iniciar esquemas, completar esquema con plataforma homóloga (mismo biológico en 1ra y 2da dosis) y aplicar 1er refuerzo en caso de contar con esquema primario de Sinovac.

Atenderemos desde las 8:00 a.m. Hasta las 12:00 m.
Y de 1:00 p.m. Hasta las 4:30 p.m.
Viernes hasta las 3:30 p.m.

HASTA FINALIZAR BIOLÓGICO



MANIZALES
AVANZA
¡VAMOS!





AGENDA SEMANAL VACUNACIÓN COVID-19

Febrero Marzo	Lugar	Dosis	Biológicos
Lunes 27	Todos nuestros Centros de Salud	1, 2, 3 y 4	Sinovac, Janssen, Pfizer
Martes 28	Todos nuestros Centros de Salud	1, 2, 3 y 4	Sinovac, Janssen, Pfizer
Miércoles 01	Todos nuestros Centros de Salud	1, 2, 3 y 4	Sinovac, Janssen, Pfizer
Jueves 02	Todos nuestros Centros de Salud	1, 2, 3 y 4	Sinovac, Janssen, Pfizer
Viernes 03	Todos nuestros Centros de Salud	1, 2, 3 y 4	Sinovac, Janssen, Pfizer

Vacunaremos mayores de 3 años.
Atenderemos desde las 8:00 a.m. Hasta las 12:00 m.
Y de 1:00 p.m. Hasta las 4:30 p.m.
Viernes hasta las 3:30 p.m.

HASTA FINALIZAR BIOLÓGICO

AGENDA SEMANAL VACUNACIÓN COVID-19

Lunes 30 de Octubre al Viernes 03 de Noviembre

Lugar: Todos nuestros Centros de Salud | Dosis: 1, 2, 3



IMPORTANTE
POR FAVOR LEER DETENIDAMENTE!

Moderna

- ✓ Presentación del vial netamente PEDIÁTRICA de 6 meses a 11 años.

Sinovac

- ✓ Se puede aplicar a población de 3 años en adelante, iniciar esquemas, completar esquema con plataforma homóloga (mismo biológico en 1ra y 2da dosis) y aplicar 1er refuerzo en caso de contar con esquema primario de Sinovac.

Atenderemos desde las 8:00 a.m. Hasta las 12:00 m.
Y de 1:00 p.m. Hasta las 4:30 p.m.
Viernes hasta las 3:30 p.m.

HASTA FINALIZAR BIOLÓGICO



Alcaldía de Manizales

MANIZALES
AVANZA
¡VAMOS!





AGENDA SEMANAL VACUNACIÓN COVID-19

Mayo	Lugar	Dosis	Biológicos
Lunes 08	Todos nuestros Centros de Salud	1, 2, 3 y 4	Sinovac
Martes 09	Todos nuestros Centros de Salud	1, 2, 3 y 4	Sinovac
Miércoles 10	Todos nuestros Centros de Salud	1, 2, 3 y 4	Sinovac
Jueves 11	Todos nuestros Centros de Salud	1, 2, 3 y 4	Sinovac
Viernes 12	Todos nuestros Centros de Salud	1, 2, 3 y 4	Sinovac

Vacunaremos mayores de 3 años.
 Atenderemos desde las 8:00 a.m. Hasta las 12:00 m.
 Y de 1:00 p.m. Hasta las 4:30 p.m.
Viernes hasta las 3:30 p.m.

HASTA FINALIZAR BIOLÓGICO



Alcaldía de Manizales

MANIZALES AVANZA
¡No te quedes atrás!



Hace parte de mi vida

AGENDA SEMANAL VACUNACIÓN COVID-19

Lunes 18 de Septiembre al Viernes 22 de Septiembre

Lugar: Todos nuestros Centros de Salud | **Dosis:** 1, 2, 3 y 4



IMPORTANTE
POR FAVOR LEER DETENIDAMENTE!

Janssen

✓ Se puede aplicar 1ra, 2da dosis o aplicar el 1er refuerzo.

Sinovac

✓ Se puede aplicar a población de 3 años en adelante, iniciar esquemas, completar esquema con plataforma homóloga (mismo biológico en 1ra y 2da dosis) y aplicar 1er refuerzo en caso de contar con esquema primario de Sinovac.

Atenderemos desde las 8:00 a.m. Hasta las 12:00 m.
Y de 1:00 p.m. Hasta las 4:30 p.m.
Viernes hasta las 3:30 p.m.

HASTA FINALIZAR BIOLÓGICO



MANIZALES
AVANZA
¡VAMOS!





AGENDA SEMANAL VACUNACIÓN COVID-19

Abril	Lugar	Dosis	Biológicos
Lunes 24	Todos nuestros Centros de Salud	1, 2, 3 y 4	Sinovac
Martes 25	Todos nuestros Centros de Salud	1, 2, 3 y 4	Sinovac
Miercoles 26	Todos nuestros Centros de Salud	1, 2, 3 y 4	Sinovac
Jueves 27	Todos nuestros Centros de Salud	1, 2, 3 y 4	Sinovac
Viernes 28	Todos nuestros Centros de Salud	1, 2, 3 y 4	Sinovac

Vacunaremos mayores de 3 años.
 Atenderemos desde las 8:00 a.m. Hasta las 12:00 m.
 Y de 1:00 p.m. Hasta las 4:30 p.m.
Viernes hasta las 3:30 p.m.

HASTA FINALIZAR BIOLÓGICO



Alcaldía de Manizales

MANIZALES AVANZA
 ¡No te quedes atrás!



Assbasalud
E.S.E
Hace parte de mi vida

AGENDA SEMANAL VACUNACIÓN COVID-19

Lunes 02 de Octubre al Viernes 06 de Octubre

Lugar: Todos nuestros Centros de Salud | **Dosis:** 1, 2, 3 y 4



IMPORTANTE
POR FAVOR LEER DETENIDAMENTE!

Janssen

- ✓ Se puede aplicar 1ra, 2da dosis o aplicar el 1er refuerzo.

Moderna

- ✓ Presentación del vial netamente PEDIÁTRICA de 6 meses a 2 años.

Sinovac

- ✓ Se puede aplicar a población de 3 años en adelante, iniciar esquemas, completar esquema con plataforma homóloga (mismo biológico en 1ra y 2da dosis) y aplicar 1er refuerzo en caso de contar con esquema primario de Sinovac.

Atenderemos desde las 8:00 a.m. Hasta las 12:00 m.

Y de 1:00 p.m. Hasta las 4:30 p.m.

Viernes hasta las 3:30 p.m.

HASTA FINALIZAR BIOLÓGICO



MANIZALES
AVANZA
¡VAMOS!





AGENDA SEMANAL VACUNACIÓN COVID-19

Enero Febrero	Lugar	Dosis	Biológicos
Lunes 30	Todos nuestros Centros de Salud	1, 2, 3 y 4	Janssen, y Sinovac
Martes 31	Todos nuestros Centros de Salud	1, 2, 3 y 4	Janssen, y Sinovac
Miércoles 01	Todos nuestros Centros de Salud	1, 2, 3 y 4	Janssen, y Sinovac
Jueves 02	Todos nuestros Centros de Salud	1, 2, 3 y 4	Janssen, y Sinovac
Viernes 03	Todos nuestros Centros de Salud	1, 2, 3 y 4	Janssen, y Sinovac

Vacunaremos mayores de 3 años.
Atenderemos desde las 8:00 a.m. Hasta las 12:00 m.
Y de 1:00 p.m. Hasta las 4:30 p.m.
Viernes hasta las 3:30 p.m.

HASTA FINALIZAR BIOLÓGICO

AGENDA SEMANAL VACUNACIÓN COVID-19

Martes 07 de Noviembre al Viernes 10 de Noviembre

Lugar: Todos nuestros Centros de Salud | Dosis: 1, 2, 3



IMPORTANTE
POR FAVOR LEER DETENIDAMENTE!

Moderna

- ✓ Presentación del vial netamente PEDIÁTRICA de 6 meses a 2 años.

Sinovac

- ✓ Se puede aplicar a población de 3 años en adelante, iniciar esquemas, completar esquema con plataforma homóloga (mismo biológico en 1ra y 2da dosis) y aplicar 1er refuerzo en caso de contar con esquema primario de Sinovac.

Atenderemos desde las 8:00 a.m. Hasta las 12:00 m.
Y de 1:00 p.m. Hasta las 4:30 p.m.
Viernes hasta las 3:30 p.m.

HASTA FINALIZAR BIOLÓGICO



Alcaldía de Manizales

**MANIZALES
AVANZA
¡VAMOS!**



AGENDA SEMANAL VACUNACIÓN COVID-19

Lunes 04 de Septiembre al Viernes 08 de Septiembre

Lugar: Todos nuestros Centros de Salud | Dosis: 1, 2, 3 y 4



IMPORTANTE
POR FAVOR LEER DETENIDAMENTE!

Moderna

- ✓ Presentación del vial netamente PEDIÁTRICA de 6 meses a 2 años.

Sinovac

- ✓ Se puede aplicar a población de 3 años en adelante, iniciar esquemas, completar esquema con plataforma homóloga (mismo biológico en 1ra y 2da dosis) y aplicar 1er refuerzo en caso de contar con esquema primario de Sinovac.

Atenderemos desde las 8:00 a.m. Hasta las 12:00 m.
Y de 1:00 p.m. Hasta las 4:30 p.m.
Viernes hasta las 3:30 p.m.

HASTA FINALIZAR BIOLÓGICO



MANIZALES
AVANZA
¡VAMOS!



AGENDA SEMANAL VACUNACIÓN COVID-19

Martes 22 de Agosto al Viernes 25 de Agosto

Lugar: Todos nuestros Centros de Salud | Dosis: 1, 2, 3 y 4



IMPORTANTE
POR FAVOR LEER DETENIDAMENTE!

Moderna

- ✓ Presentación del vial netamente PEDIÁTRICA de 6 meses a 2 años.

Sinovac

- ✓ Se puede aplicar a población de 3 años en adelante, iniciar esquemas, completar esquema con plataforma homóloga (mismo biológico en 1ra y 2da dosis) y aplicar 1er refuerzo en caso de contar con esquema primario de Sinovac.

Atenderemos desde las 8:00 a.m. Hasta las 12:00 m.
Y de 1:00 p.m. Hasta las 4:30 p.m.
Viernes hasta las 3:30 p.m.

HASTA FINALIZAR BIOLÓGICO



Alcaldía de Manizales

MANIZALES
AVANZA
¡VAMOS!





AGENDA SEMANAL VACUNACIÓN COVID-19

Mayo	Lugar	Dosis	Biológicos
Martes 02	Todos nuestros Centros de Salud	1, 2, 3 y 4	Sinovac
Miercoles 03	Todos nuestros Centros de Salud	1, 2, 3 y 4	Sinovac
Jueves 04	Todos nuestros Centros de Salud	1, 2, 3 y 4	Sinovac
Viernes 05	Todos nuestros Centros de Salud	1, 2, 3 y 4	Sinovac

Vacunaremos mayores de 3 años.
Atenderemos desde las 8:00 a.m. Hasta las 12:00 m.
Y de 1:00 p.m. Hasta las 4:30 p.m.
Viernes hasta las 3:30 p.m.

HASTA FINALIZAR BIOLÓGICO



Alcaldía de Manizales

MANIZALES AVANZA
¡No te quedes atrás!



AGENDA SEMANAL VACUNACIÓN COVID-19

Lunes 31 de Julio al Viernes 04 de Agosto

Lugar: Todos nuestros Centros de Salud | **Dosis:** 1, 2, 3 y 4



IMPORTANTE
POR FAVOR LEER DETENIDAMENTE!

Pfizer

- ✓ Se aplica únicamente como dosis adicional, NO inicios o refuerzos
- ✓ Se aplica dosis adicional a gestantes, mayores de 60 años, comorbilidades de la resolución 986.

Moderna

- ✓ Presentación del vial netamente PEDIÁTRICA de 6 meses a 2 años.

Sinovac

- ✓ Se puede aplicar a población de 3 años en adelante, iniciar esquemas, completar esquema con plataforma homóloga (mismo biológico en 1ra y 2da dosis) y aplicar 1er refuerzo en caso de contar con esquema primario de Sinovac.

Atenderemos desde las 8:00 a.m. Hasta las 12:00 m.

Y de 1:00 p.m. Hasta las 4:30 p.m.

Viernes hasta las 3:30 p.m.

HASTA FINALIZAR BIOLÓGICO



MANIZALES
AVANZA
¡VAMOS!





AGENDA SEMANAL VACUNACIÓN COVID-19

Junio	Lugar	Dosis	Biológicos
Martes 13	Todos nuestros Centros de Salud	1, 2, 3 y 4	Sinovac
Miercoles 14	Todos nuestros Centros de Salud	1, 2, 3 y 4	Sinovac
Jueves 15	Todos nuestros Centros de Salud	1, 2, 3 y 4	Sinovac
Viernes 16	Todos nuestros Centros de Salud	1, 2, 3 y 4	Sinovac

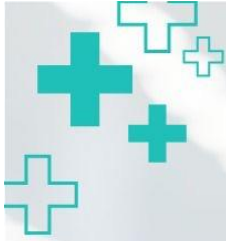
Vacunaremos mayores de 3 años.
Atenderemos desde las 8:00 a.m. Hasta las 12:00 m.
Y de 1:00 p.m. Hasta las 4:30 p.m.
Viernes hasta las 3:30 p.m.

HASTA FINALIZAR BIOLÓGICO



MANIZALES AVANZA
¡No te quedes atrás!





AGENDA SEMANAL VACUNACIÓN COVID-19

Marzo	Lugar	Dosis	Biológicos
Martes 21	Todos nuestros Centros de Salud	1, 2, 3 y 4	Sinovac, Pfizer.
Miércoles 22	Todos nuestros Centros de Salud	1, 2, 3 y 4	Sinovac, Pfizer.
Jueves 23	Todos nuestros Centros de Salud	1, 2, 3 y 4	Sinovac, Pfizer.
Viernes 24	Todos nuestros Centros de Salud	1, 2, 3 y 4	Sinovac, Pfizer.

**Vacunaremos mayores de 3 años.
Atenderemos desde las 8:00 a.m. Hasta las 12:00 m.
Y de 1:00 p.m. Hasta las 4:30 p.m.
Viernes hasta las 3:30 p.m.**

HASTA FINALIZAR BIOLÓGICO



AGENDA SEMANAL VACUNACIÓN COVID-19

Marzo	Lugar	Dosis	Biológicos
Lunes 06	Todos nuestros Centros de Salud	1, 2, 3 y 4	Sinovac, Janssen.
Martes 07	Todos nuestros Centros de Salud	1, 2, 3 y 4	Sinovac, Janssen.
Miércoles 08	Todos nuestros Centros de Salud	1, 2, 3 y 4	Sinovac, Janssen.
Jueves 09	Todos nuestros Centros de Salud	1, 2, 3 y 4	Sinovac, Janssen.
Viernes 10	Todos nuestros Centros de Salud	1, 2, 3 y 4	Sinovac, Janssen.

Vacunaremos mayores de 3 años.
Atenderemos desde las 8:00 a.m. Hasta las 12:00 m.
Y de 1:00 p.m. Hasta las 4:30 p.m.
Viernes hasta las 3:30 p.m.

HASTA FINALIZAR BIOLÓGICO

AGENDA SEMANAL VACUNACIÓN COVID-19

Julio	Lugar	Dosis	Biológicos
Martes 04	Todos nuestros Centros de Salud	1, 2, 3 y 4	Sinovac
Miercoles 05	Todos nuestros Centros de Salud	1, 2, 3 y 4	Sinovac
Jueves 06	Todos nuestros Centros de Salud	1, 2, 3 y 4	Sinovac
Viernes 07	Todos nuestros Centros de Salud	1, 2, 3 y 4	Sinovac

Vacunaremos mayores de 3 años.
Atenderemos desde las 8:00 a.m. Hasta las 12:00 m.
Y de 1:00 p.m. Hasta las 4:30 p.m.
Viernes hasta las 3:30 p.m.

HASTA FINALIZAR BIOLÓGICO



**MANIZALES
AVANZA
¡VAMOS!**



AGENDA SEMANAL VACUNACIÓN COVID-19

Abril	Lugar	Dosis	Biológicos
Lunes 10	Todos nuestros Centros de Salud	1, 2, 3 y 4	Sinovac, Pfizer
Martes 11	Todos nuestros Centros de Salud	1, 2, 3 y 4	Sinovac, Pfizer
Miercoles 12	Todos nuestros Centros de Salud	1, 2, 3 y 4	Sinovac, Pfizer
Jueves 13	Todos nuestros Centros de Salud	1, 2, 3 y 4	Sinovac, Pfizer
Viernes 14	Todos nuestros Centros de Salud	1, 2, 3 y 4	Sinovac, Pfizer

Vacunaremos mayores de 3 años.
Atenderemos desde las 8:00 a.m. Hasta las 12:00 m.
Y de 1:00 p.m. Hasta las 4:30 p.m.
Viernes hasta las 3:30 p.m.

HASTA FINALIZAR BIOLÓGICO

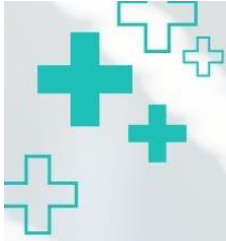


Alcaldía de Manizales

MANIZALES AVANZA
¡No te quedes atrás!



Hace parte de mi vida



AGENDA SEMANAL VACUNACIÓN COVID-19

Febrero	Lugar	Dosis	Biológicos
Lunes 06	Todos nuestros Centros de Salud	1, 2, 3 y 4	Sinovac, Janssen, Pfizer
Martes 07	Todos nuestros Centros de Salud	1, 2, 3 y 4	Sinovac, Janssen, Pfizer
Miércoles 08	Todos nuestros Centros de Salud	1, 2, 3 y 4	Sinovac, Janssen, Pfizer
Jueves 09	Todos nuestros Centros de Salud	1, 2, 3 y 4	Sinovac, Janssen, Pfizer
Viernes 10	Todos nuestros Centros de Salud	1, 2, 3 y 4	Sinovac, Janssen, Pfizer

Vacunaremos mayores de 3 años.
Atenderemos desde las 8:00 a.m. Hasta las 12:00 m.
Y de 1:00 p.m. Hasta las 4:30 p.m.
Viernes hasta las 3:30 p.m.

HASTA FINALIZAR BIOLÓGICO

AGENDA SEMANAL VACUNACIÓN COVID-19

Lunes 28 de Agosto al Viernes 01 de Septiembre

Lugar: Todos nuestros Centros de Salud | Dosis: 1, 2, 3 y 4



IMPORTANTE
POR FAVOR LEER DETENIDAMENTE!

Moderna

- ✓ Presentación del vial netamente PEDIÁTRICA de 6 meses a 2 años.

Sinovac

- ✓ Se puede aplicar a población de 3 años en adelante, iniciar esquemas, completar esquema con plataforma homóloga (mismo biológico en 1ra y 2da dosis) y aplicar 1er refuerzo en caso de contar con esquema primario de Sinovac.

Atenderemos desde las 8:00 a.m. Hasta las 12:00 m.
Y de 1:00 p.m. Hasta las 4:30 p.m.
Viernes hasta las 3:30 p.m.

HASTA FINALIZAR BIOLÓGICO



MANIZALES
AVANZA
¡VAMOS!





AGENDA SEMANAL DE VACUNACIÓN COVID-19

Marzo	Lugar	Dosis	Biológicos
Lunes 13	Todos nuestros Centros de Salud	1,2,3 y 4	Sinovac, Janssen.
Martes 14	Todos nuestros Centros de Salud	1,2,3 y 4	Sinovac, Janssen.
Miércoles 15	Todos nuestros Centros de Salud	1,2,3 y 4	Sinovac, Janssen.
Jueves 16	Todos nuestros Centros de Salud	1,2,3 y 4	Sinovac, Janssen.
Viernes 17	Todos nuestros Centros de Salud	1,2,3 y 4	Sinovac, Janssen.

**Vacunaremos mayores de 3 años.
Atenderemos desde las 8:00 a.m. Hasta las 12:00 m.
Y de 1:00 p.m. Hasta las 4:30 p.m.**

Viernes hasta las 3:30 p.m.

HASTA FINALIZAR BIOLÓGICO

AGENDA SEMANAL VACUNACIÓN COVID-19

Julio	Lugar	Dosis	Biológicos
Lunes 10	Todos nuestros Centros de Salud	1, 2, 3 y 4	Sinovac
Martes 11	Todos nuestros Centros de Salud	1, 2, 3 y 4	Sinovac
Miercoles 12	Todos nuestros Centros de Salud	1, 2, 3 y 4	Sinovac
Jueves 13	Todos nuestros Centros de Salud	1, 2, 3 y 4	Sinovac
Viernes 14	Todos nuestros Centros de Salud	1, 2, 3 y 4	Sinovac

Vacunaremos mayores de 3 años.
Atenderemos desde las 8:00 a.m. Hasta las 12:00 m.
Y de 1:00 p.m. Hasta las 4:30 p.m.
Viernes hasta las 3:30 p.m.

HASTA FINALIZAR BIOLÓGICO



**MANIZALES
AVANZA
¡VAMOS!**



AGENDA SEMANAL VACUNACIÓN COVID-19

Junio	Lugar	Dosis	Biológicos
Martes 20	Todos nuestros Centros de Salud	1, 2, 3 y 4	Sinovac
Miercoles 21	Todos nuestros Centros de Salud	1, 2, 3 y 4	Sinovac
Jueves 22	Todos nuestros Centros de Salud	1, 2, 3 y 4	Sinovac
Viernes 23	Todos nuestros Centros de Salud	1, 2, 3 y 4	Sinovac

Vacunaremos mayores de 3 años.
 Atenderemos desde las 8:00 a.m. Hasta las 12:00 m.
 Y de 1:00 p.m. Hasta las 4:30 p.m.
Viernes hasta las 3:30 p.m.

HASTA FINALIZAR BIOLÓGICO



**MANIZALES
AVANZA
¡VAMOS!**



AGENDA SEMANAL VACUNACIÓN COVID-19

Julio	Lugar	Dosis	Biológicos
Lunes 24	Todos nuestros Centros de Salud	1, 2, 3 y 4	Sinovac
Martes 25	Todos nuestros Centros de Salud	1, 2, 3 y 4	Sinovac
Miercoles 26	Todos nuestros Centros de Salud	1, 2, 3 y 4	Sinovac
Jueves 27	Todos nuestros Centros de Salud	1, 2, 3 y 4	Sinovac
Viernes 28	Todos nuestros Centros de Salud	1, 2, 3 y 4	Sinovac

Vacunaremos mayores de 3 años para iniciar esquema o continuarlo según esquema previo con Sinovac.

Atenderemos desde las 8:00 a.m. Hasta las 12:00 m.

Y de 1:00 p.m. Hasta las 4:30 p.m.

Viernes hasta las 3:30 p.m.

HASTA FINALIZAR BIOLÓGICO



**MANIZALES
AVANZA
¡VAMOS!**





AGENDA SEMANAL VACUNACIÓN COVID-19

Abril	Lugar	Dosis	Biológicos
Lunes 17	Todos nuestros Centros de Salud	1, 2, 3 y 4	Sinovac, Pfizer
Martes 18	Todos nuestros Centros de Salud	1, 2, 3 y 4	Sinovac, Pfizer
Miercoles 19	Todos nuestros Centros de Salud	1, 2, 3 y 4	Sinovac, Pfizer
Jueves 20	Todos nuestros Centros de Salud	1, 2, 3 y 4	Sinovac, Pfizer
Viernes 21	Todos nuestros Centros de Salud	1, 2, 3 y 4	Sinovac, Pfizer

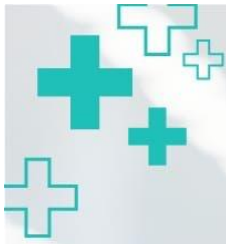
Vacunaremos mayores de 3 años.
 Atenderemos desde las 8:00 a.m. Hasta las 12:00 m.
 Y de 1:00 p.m. Hasta las 4:30 p.m.
Viernes hasta las 3:30 p.m.

HASTA FINALIZAR BIOLÓGICO



MANIZALES AVANZA
¡No te quedes atrás!





AGENDA SEMANAL VACUNACIÓN COVID-19

Febrero	Lugar	Dosis	Biológicos
Lunes 13	Todos nuestros Centros de Salud	1, 2, 3 y 4	Sinovac, Janssen, Pfizer
Martes 14	Todos nuestros Centros de Salud	1, 2, 3 y 4	Sinovac, Janssen, Pfizer
Miércoles 15	Todos nuestros Centros de Salud	1, 2, 3 y 4	Sinovac, Janssen, Pfizer
Jueves 16	Todos nuestros Centros de Salud	1, 2, 3 y 4	Sinovac, Janssen, Pfizer
Viernes 17	Todos nuestros Centros de Salud	1, 2, 3 y 4	Sinovac, Janssen, Pfizer

Vacunaremos mayores de 3 años.
Atenderemos desde las 8:00 a.m. Hasta las 12:00 m.
Y de 1:00 p.m. Hasta las 4:30 p.m.
Viernes hasta las 3:30 p.m.

HASTA FINALIZAR BIOLÓGICO

AGENDA SEMANAL VACUNACIÓN COVID-19

Lunes 14 de Agosto al Viernes 18 de Agosto

Lugar: Todos nuestros Centros de Salud | **Dosis:** 1, 2, 3 y 4



IMPORTANTE
POR FAVOR LEER DETENIDAMENTE!

Moderna

- ✓ Presentación del vial netamente PEDIÁTRICA de 6 meses a 2 años.

Sinovac

- ✓ Se puede aplicar a población de 3 años en adelante, iniciar esquemas, completar esquema con plataforma homóloga (mismo biológico en 1ra y 2da dosis) y aplicar 1er refuerzo en caso de contar con esquema primario de Sinovac.

Atenderemos desde las 8:00 a.m. Hasta las 12:00 m.
Y de 1:00 p.m. Hasta las 4:30 p.m.
Viernes hasta las 3:30 p.m.

HASTA FINALIZAR BIOLÓGICO



MANIZALES
AVANZA
¡VAMOS!





AGENDA SEMANAL VACUNACIÓN COVID-19

Mayo	Lugar	Dosis	Biológicos
Lunes 15	Todos nuestros Centros de Salud	1, 2, 3 y 4	Sinovac
Martes 16	Todos nuestros Centros de Salud	1, 2, 3 y 4	Sinovac
Miercoles 17	Todos nuestros Centros de Salud	1, 2, 3 y 4	Sinovac
Jueves 18	Todos nuestros Centros de Salud	1, 2, 3 y 4	Sinovac
Viernes 19	Todos nuestros Centros de Salud	1, 2, 3 y 4	Sinovac

Vacunaremos mayores de 3 años.
 Atenderemos desde las 8:00 a.m. Hasta las 12:00 m.
 Y de 1:00 p.m. Hasta las 4:30 p.m.
Viernes hasta las 3:30 p.m.

HASTA FINALIZAR BIOLÓGICO



Alcaldía de Manizales

MANIZALES AVANZA
¡No te quedes atrás!



Hace parte de mi vida



Tenemos a disposición de nuestros usuarios vacuna para prevenir la COVID-19



Moderna Bivalente.

18 años de edad y mayores que han recibido previamente al menos la primera vacunación frente a la COVID-19.

Lunes 18 de Diciembre al Viernes 22 de Diciembre

Todos nuestros Centros de Salud

✓ Se podrá aplicar a 3 grupos específicos, así:

Mayores de 60 años:

La dosis adicional se debe administrar después que hayan pasado al menos 6 meses de su esquema de vacunación (Esquema primario y/o refuerzos).

Población con comorbilidades:

Debe recibir una dosis adicional al menos 6 meses luego de su última dosis.

Talento Humano de Salud:

La dosis adicional se debe administrar después que hayan pasado al menos 6 meses de su esquema de vacunación (Esquema primario y/o refuerzos).





Tenemos a disposición de nuestros usuarios vacuna para prevenir la COVID-19



Moderna Bivalente.

18 años de edad y mayores que han recibido previamente al menos la primera vacunación frente a la COVID-19.

Martes 26 de Diciembre al Viernes 29 de Diciembre

Todos nuestros Centros de Salud

✓ Se podrá aplicar a 3 grupos específicos así:

Mayores de 60 años:

La dosis adicional se debe administrar después de que hayan pasado al menos 6 meses de su esquema de vacunación (Esquema primario y/o refuerzos).

Población con comorbilidades:

Debe recibir una dosis adicional al menos 6 meses luego de su última dosis.

Talento Humano de Salud:

La dosis adicional se debe administrar después de que hayan pasado al menos 6 meses de su esquema de vacunación (Esquema primario y/o refuerzos).



Agenda Rural



Agenda Área Rural

Enero 2023

Lunes	Martes	Miércoles	Jueves	Viernes
Kilómetro 41	La Garrucha	Kilómetro 41	Cabaña	Alto Bonito
• Médico • Enfermera	• Médico • Enfermera • Laboratorios	• Médico • Enfermera • Laboratorios	• Médico • Enfermera	• Médico • Enfermera
02	03	04	05	06
Festivo	La Linda	Kilómetro 41	Cabaña	
	• Médico • Enfermera	• Médico • Enfermera	• Médico • Enfermera • Laboratorios	
09	10	11	12	13
Kilómetro 41	La Garrucha	Kilómetro 41	Cabaña	San Peregrino
• Médico • Enfermera	• Médico • Enfermera • Laboratorios	• Médico • Enfermera • Laboratorios	• Médico • Enfermera	• Médico • Enfermera
16	17	18	19	20
Kilómetro 41		Kilómetro 41	Cabaña	Tablazo
• Médico • Enfermera		• Médico • Enfermera	• Médico • Enfermera	• Médico • Enfermera
23	24	25	26	27
Kilómetro 41	La Linda			
• Médico • Enfermera	• Médico			
30	31			



Agenda Área Rural

Marzo 2023

Lunes	Martes	Miércoles	Jueves	Viernes
		Kilómetro 41	Cabaña	Semillas de Amor
		• Médico • Enfermera • Odontóloga	• Médico • Enfermera • Odontóloga • Laboratorios	• Jornada
		01	02	03
Kilómetro 41	La Linda	Kilómetro 41	Cabaña	Alto Bonito
• Médico • Enfermera • Odontóloga	• Médico • Enfermera • Odontóloga	• Médico • Enfermera • Laboratorios • Odontóloga	• Médico • Enfermera • Odontóloga	• Médico • Enfermera • Odontóloga
06	07	08	09	10
Kilómetro 41	La Garrucha	Niños de los Andes	Cabaña	San Peregrino
• Médico • Enfermera • Odontóloga	• Médico • Enfermera • Laboratorios • Odontóloga	• Jornada	• Médico • Enfermera • Laboratorios • Odontóloga	• Médico • Enfermera • Odontóloga
13	14	15	16	17
	La Linda	Kilómetro 41	Cabaña	Alto Bonito
	• Médico • Enfermera • Odontóloga	• Médico • Enfermera • Laboratorios • Odontóloga	• Médico • Enfermera • Odontóloga	• Médico • Enfermera • Odontóloga
20	21	22	23	24
Kilómetro 41	La Garrucha	Kilómetro 41	Cabaña	Bajo Tablazo
• Médico • Enfermera • Odontóloga	• Médico • Enfermera • Laboratorios • Odontóloga	• Médico • Enfermera • Laboratorios • Odontóloga	• Médico • Enfermera • Laboratorios • Odontóloga	• Médico • Enfermera • Laboratorios • Odontóloga
27	28	29	30	31

Agenda Área Rural Febrero 2023

Lunes	Martes	Miércoles	Jueves	Viernes
		La Garrucha	Cabaña	Zagales
		<ul style="list-style-type: none"> Médico Enfermera Laboratorios Odontóloga 	<ul style="list-style-type: none"> Médico Enfermera Odontóloga Odontóloga 	<ul style="list-style-type: none"> Jornada
		01	02	03
Kilómetro 41	La Linda	Kilómetro 41	Cabaña	Alto Bonito
<ul style="list-style-type: none"> Médico Enfermera Odontóloga 	<ul style="list-style-type: none"> Médico Enfermera Odontóloga 	<ul style="list-style-type: none"> Médico Enfermera Laboratorios Odontóloga 	<ul style="list-style-type: none"> Médico Enfermera Odontóloga 	<ul style="list-style-type: none"> Médico Enfermera Odontóloga
06	07	08	09	10
Kilómetro 41	La Garrucha	Kilómetro 41	Cabaña	San Peregrino
<ul style="list-style-type: none"> Médico Enfermera Odontóloga 	<ul style="list-style-type: none"> Médico Enfermera Laboratorios Odontóloga 	<ul style="list-style-type: none"> Médico Enfermera Odontóloga 	<ul style="list-style-type: none"> Médico Enfermera Laboratorios Odontóloga 	<ul style="list-style-type: none"> Médico Enfermera Odontóloga
13	14	15	16	17
Kilómetro 41	La Linda	Kilómetro 41	Alto Bonito	Bajo Tablazo
<ul style="list-style-type: none"> Médico Enfermera Odontóloga 	<ul style="list-style-type: none"> Médico Enfermera Semillas de Amor Odontóloga 	<ul style="list-style-type: none"> Médico Enfermera Laboratorios Odontóloga 	<ul style="list-style-type: none"> Médico Enfermera Odontóloga 	<ul style="list-style-type: none"> Médico Enfermera Odontóloga
20	21	22	23	24
	La Garrucha			
<ul style="list-style-type: none"> Jornada 	<ul style="list-style-type: none"> Médico Enfermera Laboratorios Odontóloga 			
27	28			

Agenda Área Rural Mayo 2023



MANIZALES AVANZA
¡No te quedes atrás!

Lunes	Martes	Miércoles	Jueves	Viernes
	Bajo Tablazo	Kilómetro 41	Cabaña	Alto Bonito
	<ul style="list-style-type: none"> Médico Enfermera Odontóloga 	<ul style="list-style-type: none"> Médico Enfermera Laboratorio Odontóloga 	<ul style="list-style-type: none"> Médico Enfermera Laboratorio Odontóloga 	<ul style="list-style-type: none"> Médico Enfermera Odontóloga
01	02	03	04	05
Kilómetro 41	La Garrucha	Kilómetro 41	Cabaña	La Linda
<ul style="list-style-type: none"> Médico Enfermera Odontóloga 	<ul style="list-style-type: none"> Médico Enfermera Laboratorio Odontóloga 	<ul style="list-style-type: none"> Médico Enfermera Laboratorio Odontóloga 	<ul style="list-style-type: none"> Médico Enfermera Laboratorio Odontóloga 	<ul style="list-style-type: none"> Médico Enfermera Odontóloga
08	09	10	11	12
Kilómetro 41	San Peregrino	Kilómetro 41	Cabaña	
<ul style="list-style-type: none"> Médico Enfermera Odontóloga 	<ul style="list-style-type: none"> Médico Enfermera Odontóloga 	<ul style="list-style-type: none"> Médico Enfermera Odontóloga 	<ul style="list-style-type: none"> Médico Enfermera Laboratorio Odontóloga 	
15	16	17	18	19
	La Garrucha	Kilómetro 41	Cabaña	Alto Bonito
	<ul style="list-style-type: none"> Médico Enfermera Laboratorio Odontóloga 	<ul style="list-style-type: none"> Médico Enfermera Laboratorio Odontóloga 	<ul style="list-style-type: none"> Médico Enfermera Laboratorio Odontóloga 	<ul style="list-style-type: none"> Médico Enfermera Odontóloga
22	23	24	25	26
Kilómetro 41	La Linda	Kilómetro 41		
<ul style="list-style-type: none"> Médico Enfermera Odontóloga 	<ul style="list-style-type: none"> Médico Enfermera Odontóloga 	<ul style="list-style-type: none"> Médico Enfermera Laboratorio Odontóloga 		
29	30	31		

Agenda Área Rural Abril 2023

Lunes	Martes	Miércoles	Jueves	Viernes
Kilómetro 41 • Médico • Enfermera • Laboratorio • Odontóloga	La Garrucha • Médico • Enfermera • Laboratorio • Odontóloga	Kilómetro 41 • Médico • Enfermera • Laboratorio • Odontóloga	Cabaña • Médico • Enfermera • Odontóloga • Laboratorio	Alto Bonito • Médico • Enfermera • Odontóloga
10	11	12	13	14
• Jornada	La Linda • Médico • Enfermera • Odontóloga	Kilómetro 41 • Médico • Enfermera • Laboratorio • Odontóloga	Cabaña • Médico • Enfermera • Odontóloga	Alto Bonito • Médico • Enfermera • Odontóloga
17	18	19	20	21
Kilómetro 41 • Médico • Enfermera • Laboratorio • Odontóloga	La Garrucha • Médico • Enfermera • Laboratorio • Odontóloga	Kilómetro 41 • Médico • Enfermera • Laboratorio • Odontóloga	Cabaña • Médico • Enfermera • Odontóloga • Laboratorio	Bajo Tablazo • Médico • Enfermera • Odontóloga
24	25	26	27	28



Alcaldía de Manizales

MANIZALES AVANZA
¡No te quedes atrás!

Agenda Área Rural Junio 2023



Alcaldía de Manizales

MANIZALES AVANZA
¡No te quedes atrás!

Lunes	Martes	Miércoles	Jueves	Viernes
			Cabaña • Médico • Enfermera • Laboratorio • Odontóloga	Alto Bonito • Médico • Enfermera • Odontóloga
			01	02
Kilómetro 41 • Médico • Enfermera • Laboratorio • Odontóloga	La Linda • Médico • Enfermera • Odontóloga	Kilómetro 41 • Médico • Enfermera • Laboratorio • Odontóloga	Cabaña • Médico • Enfermera • Laboratorio • Odontóloga	El Tablazo • Médico • Enfermera • Odontóloga
05	06	07	08	09
	La Garrucha • Médico • Enfermera • Laboratorio • Odontóloga	Kilómetro 41 • Médico • Enfermera • Laboratorio • Odontóloga	Cabaña • Médico • Enfermera • Laboratorio • Odontóloga	San Peregrino • Médico • Enfermera • Odontóloga
	12	13	14	15
	• Jornada	Kilómetro 41 • Médico • Enfermera • Laboratorio • Odontóloga	Cabaña • Médico • Enfermera • Laboratorio • Odontóloga	El Tablazo • Médico • Enfermera • Odontóloga
	19	20	21	22
Kilómetro 41 • Médico • Enfermera • Laboratorio • Odontóloga	La Garrucha • Médico • Enfermera • Laboratorio • Odontóloga	Kilómetro 41 • Médico • Enfermera • Laboratorio • Odontóloga	La Cabaña • Médico • Enfermera • Laboratorio • Odontóloga	Alto Bonito • Médico • Enfermera • Odontóloga
26	27	28	28	28

Lunes	Martes	Miércoles	Jueves	Viernes
	El Tablazo • Médico • Enfermera • Odontóloga	Kilómetro 41 • Médico • Enfermera • Laboratorio • Odontóloga	Cabaña • Médico • Enfermera • Laboratorio • Odontóloga	La Linda • Médico • Enfermera • Odontóloga
	01	02	03	04
	La Garrucha • Médico • Enfermera • Laboratorio • Odontóloga	Kilómetro 41 • Médico • Enfermera • Laboratorio • Odontóloga	Cabaña • Médico • Enfermera • Laboratorio • Odontóloga	Alto Bonito • Médico • Enfermera • Laboratorio • Odontóloga
	07	08	09	10
Kilómetro 41 • Médico • Enfermera • Odontóloga	San Peregrino • Médico • Enfermera • Odontóloga	Kilómetro 41 • Médico • Enfermera • Laboratorio • Odontóloga	Cabaña • Médico • Enfermera • Laboratorio • Odontóloga	• Jornada
14	15	16	17	18
	El Tablazo • Médico • Enfermera • Odontóloga	Kilómetro 41 • Médico • Enfermera • Laboratorio • Odontóloga	Cabaña • Médico • Enfermera • Laboratorio • Odontóloga	Alto Bonito • Médico • Enfermera • Odontóloga
	21	22	23	24
Kilómetro 41 • Médico • Enfermera • Odontóloga	La Garrucha • Médico • Enfermera • Laboratorio • Odontóloga	Kilómetro 41 • Médico • Enfermera • Laboratorio • Odontóloga	Cabaña • Médico • Enfermera • Laboratorio • Odontóloga	
28	29	30	31	

Lunes	Martes	Miércoles	Jueves	Viernes	Sábado
				La Linda • Médico • Enfermera • Odontóloga	
				01	02
Kilómetro 41 • Médico • Enfermera • Odontóloga	San Peregrino • Médico • Enfermera • Odontóloga	Kilómetro 41 • Médico • Enfermera • Laboratorio • Odontóloga	Cabaña • Médico • Enfermera • Laboratorio • Odontóloga	Alto Bonito • Médico • Enfermera • Odontóloga	El Tablazo • Médico • Enfermera • Odontóloga
04	05	06	07	08	09
Kilómetro 41 • Médico • Enfermera • Odontóloga	La Garrucha • Médico • Enfermera • Laboratorio • Odontóloga	Kilómetro 41 • Médico • Enfermera • Laboratorio • Odontóloga	Cabaña • Médico • Enfermera • Laboratorio • Odontóloga	La Linda • Médico • Enfermera • Odontóloga	
11	12	13	14	15	16
Kilómetro 41 • Médico • Enfermera • Odontóloga	San Peregrino • Médico • Enfermera • Odontóloga	Kilómetro 41 • Médico • Enfermera • Laboratorio • Odontóloga	Cabaña • Médico • Enfermera • Laboratorio • Odontóloga	Alto Bonito • Médico • Enfermera • Odontóloga	• Jornada
18	19	20	21	22	23
Kilómetro 41 • Médico • Enfermera • Odontóloga	La Garrucha • Médico • Enfermera • Laboratorio • Odontóloga	Kilómetro 41 • Médico • Enfermera • Laboratorio • Odontóloga	Cabaña • Médico • Enfermera • Laboratorio • Odontóloga	El Tablazo • Médico • Enfermera • Odontóloga	
25	26	27	28	29	30

Lunes	Martes	Miércoles	Jueves	Viernes
	La Linda • Médico • Enfermera • Odontóloga	Kilómetro 41 • Médico • Enfermera • Laboratorio • Odontóloga	Cabaña • Médico • Enfermera • Laboratorio • Odontóloga	San Peregrino • Médico • Enfermera • Odontóloga
	04	05	06	07
El Tablazo • Médico • Enfermera • Odontóloga	La Garrucha • Médico • Enfermera • Laboratorio • Odontóloga	Kilómetro 41 • Médico • Enfermera • Laboratorio • Odontóloga	Cabaña • Médico • Enfermera • Laboratorio • Odontóloga	Alto Bonito • Médico • Enfermera • Odontóloga
10	11	12	13	14
Kilómetro 41 • Médico • Enfermera • Odontóloga	• Jornada	Kilómetro 41 • Médico • Enfermera • Laboratorio • Odontóloga		La Linda • Médico • Enfermera • Odontóloga
17	18	19	20	21
Kilómetro 41 • Médico • Enfermera • Odontóloga	La Garrucha • Médico • Enfermera • Laboratorio • Odontóloga	Kilómetro 41 • Médico • Enfermera • Laboratorio • Odontóloga	Cabaña • Médico • Enfermera • Laboratorio • Odontóloga	San Peregrino • Médico • Enfermera • Odontóloga
24	25	26	27	28
Kilómetro 41 • Médico • Enfermera • Odontóloga				
31				

Lunes	Martes	Miércoles	Jueves	Viernes	Sábado
		Kilómetro 41 • Médico • Enfermera • Laboratorio • Odontóloga	Cabaña • Médico • Enfermera • Laboratorio • Odontóloga	La Linda • Médico • Enfermera • Odontóloga	
		01	02	03	04
	La Garrucha • Médico • Enfermera • Laboratorio • Odontóloga	Kilómetro 41 • Médico • Enfermera • Laboratorio • Odontóloga	Cabaña • Médico • Enfermera • Laboratorio • Odontóloga	San Peregrino • Médico • Enfermera • Odontóloga	
06	07	08	09	10	11
	La Linda • Médico • Enfermera	Kilómetro 41 • Médico • Enfermera • Laboratorio • Odontóloga	Cabaña • Médico • Enfermera • Laboratorio • Odontóloga	• Jornada	Alto Bonito • Médico • Enfermera • Odontóloga
13	14	15	16	17	18
Kilómetro 41 • Médico • Enfermera • Odontóloga	Bajo Tablazo • Médico • Enfermera • Odontóloga	Kilómetro 41 • Médico • Enfermera • Laboratorio • Odontóloga	Cabaña • Médico • Enfermera • Laboratorio • Odontóloga	Bajo Tablazo • Médico • Enfermera • Odontóloga	
20	21	22	23	24	25
Kilómetro 41 • Médico • Enfermera • Odontóloga	La Garrucha • Médico • Enfermera • Laboratorio • Odontóloga	Kilómetro 41 • Médico • Enfermera • Laboratorio • Odontóloga	Cabaña • Médico • Enfermera • Laboratorio • Odontóloga		
27	28	29	30		

Lunes	Martes	Miércoles	Jueves	Viernes	Sábado
				Bajo Tablazo	La Linda
				• Médico • Enfermera • Odontóloga	• Médico • Enfermera • Odontóloga
				01	02
Kilómetro 41	La Garrucha	Kilómetro 41	Cabaña		
• Médico • Enfermera • Odontóloga	• Médico • Enfermera • Laboratorio • Odontóloga	• Médico • Enfermera • Laboratorio • Odontóloga	• Médico • Enfermera • Laboratorio • Odontóloga		
04	05	06	07	08	09
Kilómetro 41	La Linda	Kilómetro 41	Cabaña		
• Médico • Enfermera • Odontóloga	• Médico • Enfermera • Odontóloga	• Médico • Enfermera • Laboratorio • Odontóloga	• Médico • Enfermera • Laboratorio • Odontóloga	• Jornada	
11	12	13	14	15	16
Kilómetro 41	Alto Bonito	Kilómetro 41	Cabaña	San Peregrino	
• Médico • Enfermera • Odontóloga	• Médico • Enfermera • Odontóloga	• Médico • Enfermera • Laboratorio • Odontóloga	• Médico • Enfermera • Laboratorio • Odontóloga	• Médico • Enfermera • Odontóloga	
18	19	20	21	22	23
	La Garrucha	Kilómetro 41	Cabaña	Bajo Tablazo	
	• Médico • Enfermera • Laboratorio • Odontóloga	• Médico • Enfermera • Laboratorio • Odontóloga	• Médico • Enfermera • Laboratorio • Odontóloga	• Médico • Enfermera • Odontóloga	
25	26	27	28	29	30

Lunes	Martes	Miércoles	Jueves	Viernes	Sábado
Kilómetro 41	La Garrucha	Kilómetro 41	Cabaña	San Peregrino	
• Médico • Enfermera • Odontóloga	• Médico • Enfermera • Odontóloga	• Médico • Enfermera • Laboratorio • Odontóloga	• Médico • Enfermera • Laboratorio • Odontóloga	• Médico • Enfermera • Odontóloga	
02	03	04	05	06	07
Kilómetro 41	La Linda	Kilómetro 41	Cabaña	Bajo Tablazo	
• Médico • Enfermera • Odontóloga	• Médico • Enfermera • Odontóloga	• Médico • Enfermera • Laboratorio • Odontóloga	• Médico • Enfermera • Laboratorio • Odontóloga	• Médico • Enfermera • Odontóloga	
09	10	11	12	13	14
	Alto Bonito	Kilómetro 41	Cabaña	La Linda	San Peregrino
	• Médico • Enfermera • Odontóloga	• Médico • Enfermera • Laboratorio • Odontóloga	• Médico • Enfermera • Laboratorio • Odontóloga	• Médico • Enfermera • Odontóloga	• Médico • Enfermera • Odontóloga
16	17	18	19	20	21
Kilómetro 41	La Garrucha	Kilómetro 41	Cabaña		
• Médico • Enfermera • Odontóloga	• Médico • Enfermera • Odontóloga	• Médico • Enfermera • Laboratorio • Odontóloga	• Médico • Enfermera • Laboratorio • Odontóloga	• Jornada	
23	24	25	26	27	28
Kilómetro 41	Alto Bonito				
• Médico • Enfermera • Odontóloga	• Médico • Enfermera • Odontóloga				
30	31				

Capacitaciones



Capacitación para Médicos y Enfermeras
Capacitación y actualización en examen clínico de mama.
Orientada por el Dr. Walter Arboleda Ginecólogo-Mastólogo.

Objetivo: Fortalecer los conocimientos teóricos del tamizaje y enfoque diagnóstico del carcinoma de mama.

<p>Viernes Noviembre 24 de 2023 se tienen programados 2 grupos con mínimo 20 participantes cada uno</p> <p>Primera capacitación de: 8:00-10:00 am (un grupo)</p> <p>Segunda capacitación de: 10:30 -12:30 pm</p> <p>Lugar: Auditorio Confa: Cra 23 con calle 23 esquina.</p>	<p>Sábado Noviembre 25 de 2023 se tienen programados 2 grupos con mínimo 20 participantes cada uno</p> <p>Primera capacitación de: 8:00-10:00 am (un grupo).</p> <p>Segunda capacitación de: 10:30 -12:30 pm</p> <p>Lugar: Sala Cumanday del teatro los fundadores.</p>	 <p>Escanéame Escanea el código QR e insíbete.</p>
---	--	--

Es una invitación muy importante para todo el personal médico.





Capacitación para Odontólogos

Capacitación para odontólogos, en tema de cáncer de lengua "sácale la lengua al cáncer"

Dra. Eliana Muñoz nov 27 de 2023

Lunes Noviembre 27 de 2023

Primera capacitación de:
8:00-10:00 am (un grupo)

Segunda capacitación de:
10:30 -12:30 pm

Lugar:
Sala Cumanday del teatro los Fundadores



Escanéame

Escanea el código QR e insíbete.



MANIZALES
AVANZA
¡VAMOS!

Assbasalud ESE | NIT: 800.044.967-8

    @assbasaludESE |  www.assbasalud.gov.co |  Calle 27 # 17 - 32 |  PBX (606) 872 21 13



Capacitación para Médicos y Enfermeras

Capacitación en dolor Lumbar.
Fisiatras Dr. Mauricio Javela y Dra. Evelyn Colina.

Objetivo: Actualización de conocimientos relacionados con la identificación, diagnóstico, manejo y rehabilitación de las patologías neuro-musculo-esqueléticas más comunes en nuestra población.

Lunes Noviembre 27 de 2023.

Horario de: 3:00 -5:00 pm

Lugar: Sala Cumanday del teatro los fundadores



Escanéame

Escanea el código QR
e insíbete.

Es una invitación muy importante para todo el personal médico.



MANIZALES
AVANZA
¡VAMOS!

Assbasalud ESE | NIT: 800.044.967-8

    @assbasaludESE |  www.assbasalud.gov.co |  Calle 27 # 17 - 32 |  PBX (606) 872 21 13

Días Especiales



 **Assbasalud**
E.S.E
Hace parte de mi vida

 **14** 14 de Febrero

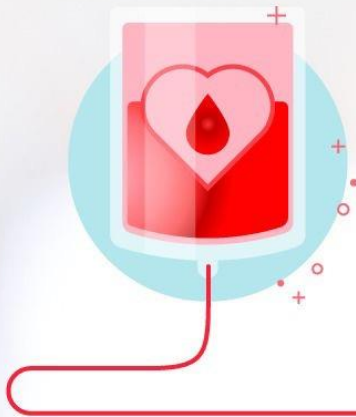
+ Día internacional

de la Epilepsia.

 La epilepsia es uno de los trastornos neurológicos más comunes y se estima que hasta el 70% de las personas con epilepsia pueden llevar una vida normal si reciben el tratamiento adecuado.



Junio 14



DÍA MUNDIAL DEL
DONANTE
DE SANGRE



Día mundial de la **LUCHA CONTRA LA DEPRESIÓN**





Día Internacional de Prevención del Cáncer de Mama



07
ABRIL

DÍA MUNDIAL DE **LA SALUD**

Trabajamos incansablemente para
prestar un servicio humanizado e íntegro.

PREVENIMOS Y ATENDEMOS TU SALUD.





En convenio con:

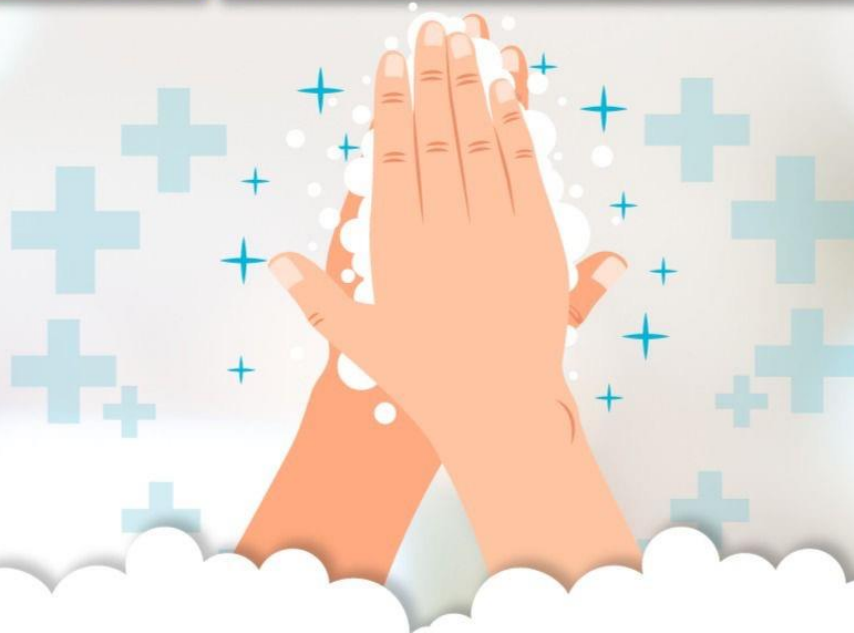


HOY MARTES 25 DE JULIO

recordaremos la importancia de tener
las manos limpias.

 8:00 a.m.

 Lugar: Hall Central Sede Administrativa



**Si lavas con frecuencia tus manos,
evitas enfermedades y contribuyes
a que todos estemos sanos.**



En convenio con:



El Martes 25 de Julio de 2023

recordaremos la importancia de tener
las manos limpias.

 **8:00 a.m.**

 **Lugar: Hall Central Sede Administrativa**



**Si lavas con frecuencia tus manos,
evitas enfermedades y contribuyes
a que todos estemos sanos.**



En convenio con:

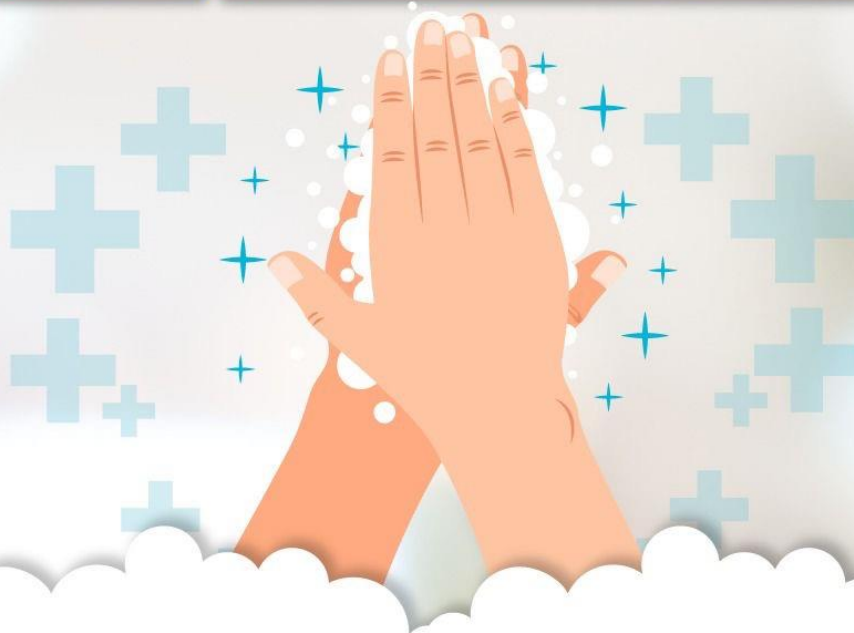


El Martes 25 de Julio de 2023

recordaremos la importancia de tener
las manos limpias.

 8:00 a.m.

 Lugar: Hall Central Sede Administrativa



**Si lavas con frecuencia tus manos,
evitas enfermedades y contribuyes
a que todos estemos sanos.**



17 de Mayo

Día Mundial de la Prevención de la Hipertensión



Assbasalud ESE | NIT: 800.044.967-8

    @assbasaludESE |  www.assbasalud.gov.co |  Calle 27 # 17 - 32 |  PBX (606) 872 21 13



26
MARZO

DÍA MUNDIAL DE LA PREVENCIÓN DEL **CÁNCER DE CUELLO UTERINO.**

**El cáncer de cuello uterino es prevenible
y curable si se detecta a tiempo.**



Las cosas más importantes que puede hacer para ayudar a prevenir el Cáncer de Cuello Uterino es vacunarse contra el virus del papiloma humano (VPH), hacerse pruebas de detección regularmente y volver a ver al médico si su prueba de detección no dio un resultado normal.

**Assbasalud ESE, una entidad comprometida con la
protección y el cuidado de la comunidad**

Assbasalud ESE | NIT: 800.044.967-8

    @assbasaludESE |  www.assbasalud.gov.co |  Calle 27 # 17 - 32 |  PBX (606) 872 21 13



*Feliz día internacional de
La Mujer*

MARZO 8

Detrás de cada mujer existe una
historia que la convierte en guerrera.



Feliz día les desea Assbasalud ESE y su
Gerente, Leandro Augusto Gutiérrez.



Día Mundial de

la Salud Mental



Assbasalud ESE | NIT: 800.044.967-8

    @assbasaludESE |  www.assbasalud.gov.co |  Calle 27 # 17 - 32 |  PBX (606) 872 21 13



CCG
15 15 de Febrero

Día internacional de



la lucha contra el
Cáncer infantil.

« Todos estamos aquí para ayudarnos unos a otros. Cuando estamos juntos, podemos cumplir cualquier cosa. »

Stephanie, mamá de Aspen, paciente con cáncer.



04 DE FEBRERO
Día mundial de la
Lucha contra el Cáncer



**El espíritu humano es más fuerte
que cualquier dificultad que deba
enfrentar.**



08 de Mayo

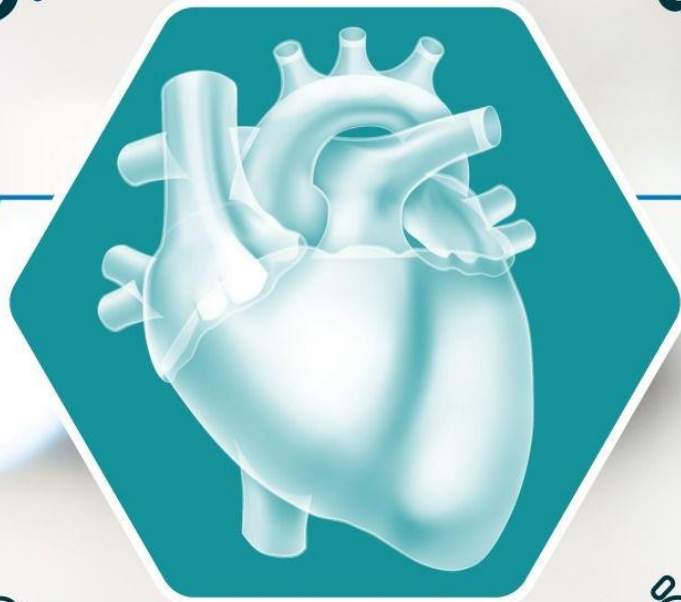


Día Mundial de la
Cruz Roja



14 de Febrero

Día internacional de



las Cardiopatías Congénitas

Su diagnóstico temprano asegura un
tratamiento adecuado y garantiza una
mejor calidad de vida.

Información a la Comunidad



Volcán Nevado del Ruíz

Nivel de actividad NARANJA

Qué debe tener en un kit de emergencias

- Pito o silbato
- Linterna y pilas
- Radio portátil
- Botiquín de primeros auxilios
- Navaja
- Agua potable
- Alimentos no perecederos
- Fósforos o encendedor
- Ropa y zapatos
- Productos de aseo



No olvides tus documentos personales

Evita el pánico y mantente atento solo a los canales oficiales de información



Rendiremos cuentas

Vigencia 2022



Martes 25 de abril del 2023.



Lugar: Centro Cultural y de Convenciones
Teatro Los Fundadores - Sala Cumanday.

La Audiencia Pública se llevará a cabo:



De manera
presencial



A través de
Facebook live
AssbasaludESE



Assbasalud ESE | NIT: 800.044.967-8

    @assbasaludESE |  www.assbasalud.gov.co |  Calle 27 # 17 - 32 |  PBX (606) 872 21 13



Volcán Nevado del Ruiz

Nivel de actividad NARANJA



Es importante estar atentos, seguir las recomendaciones de las autoridades competentes pero sin generar pánico.



En Assbasalud ESE estamos atentos y preparados.



**En Assbasalud ESE otorgaremos
el Día de la Familia.**



**Viernes 23 de
Junio de 2023**



No habrá servicio en los Centros de Salud de:
**Fátima | La Asunción | El Prado | San José |
Área Administrativa.**



Los Centros de Salud urbanos El Bosque, Cisco, Centro Piloto funcionarán con normalidad al igual que los Centros de Salud Rurales, Laboratorio, Farmacia y las Clínicas La Enea y San Cayetano.



¿Sabes qué hacer en caso de temblor o terremoto?

- No corras.
- No grites.
- No empujes.
- Conserva la calma.
- Busca un lugar seguro y ubícate en posición fetal con los brazos en la cabeza al lado de un escritorio, mesa o archivador.
- No te ubiques cerca de ventanas.
- No te ubiques bajo el marco de las puertas.
- Ten presente que la evacuación debe ser en el momento en el que se active la alarma o se dé la respectiva señal. Una evacuación no ordenada puede generar accidentes en usuarios o colaboradores.



ASSBASALUD ESE, UNA ENTIDAD QUE PIENSA EN SUS COLABORADORES.



Assbasalud
E.S.E
Hace parte de mi vida

Con orgullo *Felicitemos*

a los equipos de trabajo de las clínicas La Enea y San Cayetano por el sentido de pertenencia y compromiso al realizar su labor.



Las comunas Tesorito y Ciudadela del Norte exaltan la calidez y buen trato en la atención a nuestros usuarios.

Assbasalud ESE, una entidad más humanizada.



...cuida la salud de mi familia!

Usuario de **Asmet Salud**



¿Sabías que en Assbasalud ESE brindamos asistencia de partos seguros para las mamás y los bebés?



Nuestro propósito:
Una atención humanizada, de calidad y por personal cualificado.



No congestionemos los niveles de atención 2, 3 y 4, la institución está al servicio de nuestros usuarios.

**Horario de atención por manifestaciones
públicas programadas por el gremio
taxista.**

22 de febrero de 2023



**Prestación de servicios en Centros de Salud:
7:00 a.m. a 3:00 p.m.**

**Farmacia:
7:00 a.m. a 3:00 p.m.**

**Laboratorio Clínico:
6:30 a.m. a 2:30 p.m.**

**Sede Administrativa:
7:00 a.m. a 1:00 p.m.**

**Clínicas La Enea y San Cayetano
laborarán con normalidad.**



Somos parte del Mecanismo Articulador.



Visitamos Radio Policía Nacional para compartir a la ciudadanía las Rutas de Atención en caso de Violencia de género o Violencia intrafamiliar.



ASSBASALUD ESE, UNA ENTIDAD AL SERVICIO DE LA COMUNIDAD.

Assbasalud ESE | NIT: 800.044.967-8

    @assbasaludESE |  www.assbasalud.gov.co |  Calle 27 # 17 - 32 |  PBX (606) 872 21 13



Día:
Hoy martes 25 de
abril.



Hora:
2:00 p.m.



Lugar:
Teatro Los Fundadores
Sala Cumanday.

Hoy dialogaremos con la comunidad,
hoy Rendiremos Cuentas.
Los invitamos a la Audiencia Pública de
Rendición de Cuentas vigencia 2022.

Los esperamos.



Assbasalud ESE | NIT: 800.044.967-8

    @assbasaludESE |  www.assbasalud.gov.co |  Calle 27 # 17 - 32 |  PBX (606) 872 21 13



RECOMENDACIONES OLA DE CALOR

1 Tomar abundantes líquidos, es importante hidratarse permanentemente debido a las elevadas olas de calor que se registran en el territorio Caldense.

2 Usar ropa cómoda y fresca.

3 Los niños y adultos mayores, por ser los grupos de mayor riesgo, no deben estar expuestos a los rayos del sol, ya que esto puede generar afectaciones en el organismo.

4 Personas mayores de 60 años deben estar al día con sus medicamentos, especialmente los tratamientos de hipertensión.





Café con el Gerente

Espéranos

Día:  **Martes 05 de septiembre** Hora:  **2:00 p.m.** Lugar:  **Centro Piloto**





Café con el Gerente

Septiembre 05

Invitamos a nuestros usuarios, antes de control y comunidad en general a un conversatorio con el gerente de la institución.

● **Facebook live**





Información importante

Abrimos servicios y atención a los usuarios de Asmet Salud que fueron trasladados a las EPSs Sura, Salud Total, Sanitas y Nueva EPS.

EPS | **sura**

Salud Total EPS-S

nueva
eps

EPS Sanitas

Assbasalud ESE, una entidad al servicio de la comunidad.

Assbasalud ESE | NIT: 800.044.967-8

    @assbasaludESE |  www.assbasalud.gov.co |  Calle 27 # 17 - 32 |  PBX (606) 872 21 13



Gracias

Honorable Concejo de Manizales



Concejo de
Manizales

Aprobado el presupuesto del acuerdo N°. 109
para adicionar el presupuesto vigencia 2023 para
la sostenibilidad de nuestra entidad.





Café con el Gerente

Día:



**Martes 05
de septiembre**



Hora:

2:00 p.m.



Lugar:

Centro Piloto





RECOMENDACIONES OLA DE CALOR

5 Si las personas se exponen mucho a los rayos del sol se recomienda usar ropa con manga larga que cubra la mayor parte de la piel, ya que las altas temperaturas por calor producen quemaduras, así como también utilizar sombreros o gorras y usar protector solar.

6 También es prudente tener muy en cuenta los cambios repentinos de temperaturas, de fuertes calores a bajas temperaturas por motivo de lluvias.



7 A las personas que realizan actividad laboral o física con exposición al sol se les recomienda estar pendientes si presentan de manera rápida cambios en su organismo, tales como sudoración intensa, presión arterial baja, fatiga, pulso débil y acelerado, vómitos, náuseas, dolor de cabeza, desmayo, mareo y calambres musculares. En esos casos deben suspender las actividades que realizan, tomar un descanso, y buscar un lugar fresco donde protegerse de la alta canícula e hidratarse muy bien para frenar el decaimiento físico que genera la sudoración. Si los síntomas son persistentes, es recomendable acudir al médico para evitar mayores alteraciones en el organismo.



Visitamos tu hogar para proteger tus niños.

Nuestro equipo de Auxiliares de Enfermería de Monitoreo de Vacunación, llega a la comodidad de tu hogar para verificar

las vacunas faltantes en niños de 0 a 5 años.

Atiende a nuestros profesionales debidamente identificados y recibe la información que los niños de tu familia necesitan.



Alcaldía de Manizales

MANIZALES
AVANZA
¡VAMOS!

**Assbasalud ESE, una entidad
al servicio de la comunidad.**

Assbasalud ESE | NIT: 800.044.967-8

    @assbasaludESE |  www.assbasalud.gov.co |  Calle 27 # 17 - 32 |  PBX (606) 872 21 13



Centro de Salud Alto Bonito

- + **Abierto los días:** Lunes, miércoles y viernes.
- + **Hacemos recorrido por el sector prestando nuestro servicio a la comunidad los días:** Martes y jueves.
- + **Línea para asignación de citas en Alto Bonito:**
(+57) 324 503 7948

Única línea oficial Assbasalud ESE para este Centro.



En Assbasalud ESE otorgaremos el Día de la Familia.



**Viernes 21 de Julio
de 2023**

No habrá servicio en los Centros de Salud y Farmacia



Las Clínicas La Enea y San Cayetano, la Sede Administrativa y el Laboratorio, funcionarán con normalidad.



¿Qué hacer en caso de erupción volcánica?



1. Si vives cerca de un volcán activo, prepara un **kit de emergencia**.

2. Elabora una **ruta de evacuación**.

3. **Infórmate** diariamente de la actividad volcánica en el país.

4. Si debes **evacuar**, evita ríos, flujos de lodo y regiones bajas.

5. Sigue las **recomendaciones** de las autoridades.



6. Usa **ropa** que te cubra todo el cuerpo y un **pañó húmedo** para facilitar la respiración.





Mañana Rendiremos Cuentas

Los invitamos a la Audiencia Pública de
Rendición de Cuentas vigencia 2022.



Día:
Mañana martes
25 de abril.



Hora:
2:00 p.m.



Lugar:
Teatro Los Fundadores
Sala Cumanday.

Los esperamos.



Jornadas de Salud



Jornada Ruta *Saludable*

En el Barrio Municipio de
LA ASUNCIÓN

NUEVA EPS Y ASSBASALUD E.S.E invitan a los habitantes de las comunas 4 y 5 a participar de la jornada de salud:

04 AGOSTO 08:00 a 12:30 M

- Lugar: Cancha de la Asunción
- **SERVICIOS:**
 - Vacunación
 - Toma de citología cérvico-uterina
 - Tamizaje Riesgo cardiovascular
 - Mamografías: Mujeres entre 50 a 69 años
 - Consulta de planificación familiar
 - Consulta médica, odontológica y enfermería
 - Afiliaciones al Reg. Subsidiado
 - Asesoría en servicios de salud



nueva
eps
gente cuidando gente



Vacunemos nuestros niños contra el VPH, es seguro y salva vidas.

Niñas: Entre 9 y 17 años única dosis.

Niños: De 9 años única dosis.



ACÉRCATE A NUESTROS CENTROS DE SALUD, ES GRATIS.

Lunes a Jueves.

8:00 a.m. - 12:00 m.
1:30 p.m. - 4:30 p.m.

Viernes.

8:00 a.m. - 12:00 m.
1:30 p.m. - 3:30 p.m.



ASSBASALUD ESE, UNA ENTIDAD AL SERVICIO DE LA COMUNIDAD.

Assbasalud ESE | NIT: 800.044.967-8

    @assbasaludESE |  www.assbasalud.gov.co |  Calle 27 # 17 - 32 |  PBX (606) 872 21 13







JORNADA DE APLICACIÓN DE **BARNIZ DE FLÚOR**



para usuarios entre 1 y 17 años.



Si su atención en salud es en Assbasalud y ya pasaron 6 meses de la última aplicación de barniz, o nunca ha recibido aplicación de barniz de flúor.

 **Viernes 25 de agosto.**

-  **Centros de Salud: San José, Fátima, El Bosque y Clínica La Enea.**
-  **1:00 p.m. - 4:00 p.m.**

-  **Centros de Salud: El Prado y La Asunción.**
-  **7:00 a.m. - 12:00 m. y de 1:00 p.m. a 4:00 p.m.**

-  **Centro de Salud Alto Bonito**
-  **7:00 a.m. - 12:00 m. y de 1:00 p.m. a 4:00 p.m.**

-  **Cisco Bosques del Norte.**
-  **1:00 p.m. - 4:00 p.m.**





Jornada de Salud

PRUEBAS RAPIDAS DE VIH – ENTREGA DE PAQUETES DE PREVENCIÓN

“Elige la prueba rápida de VIH, fácil, confidencial y sin costo”.

LUGAR



Casa de mujeres empoderadas de la ciudad.

FECHA



Viernes 25 de Agosto
8:00 a.m. - 3:00 p.m.



Además tendremos acompañamiento para el registro único de migrantes venezolanos, Educación para el empleo y emprendimiento, gestiones para aseguramiento a salud y acompañamiento jurídico, psicológico y social para prevenir y mitigar la violencia de género.



PARTICIPACIÓN DE INSTITUCIONES ALIADAS AL PROYECTO.



Assbasalud ESE | NIT: 800.044.967-8

    @assbasaludESE |  www.assbasalud.gov.co |  Calle 27 # 17 - 32 |  PBX (606) 872 21 13



Proteger a nuestras niñas es un acto de **RESPONSABILIDAD.**

Si la niña de tu hogar tiene entre 9
y 17 años, acércate a nuestros

Centros de Salud y adquiere



**la vacuna contra
el VPH.**

ES GRATIS Y SEGURA.

HORARIO DE ATENCIÓN



8:00 a.m. a 12:00 m.

1:30 p.m. a 4:30 p.m.

Viernes hasta las 3:00 p.m.





GRAN JORNADA DE SALUD

Te esperamos en la Gran Jornada de Salud, donde prestaremos servicios en pro de tu bienestar, realizaremos actividades como:

- ✓ Estrategia ENGAGE-TB (Tuberculosis).
- ✓ Examen de Optometria.
- ✓ Programa EN TERRITORIO (VIH).
- ✓ Asesoría legal para solicitud de visa de Refugiados.



Lugar: Cisco de San José
Carrera 12 # 25-45



Fecha: El Domingo 22



Hora: 8:00 a.m - 12:00 m.



ASSBASALUD ESE, UNA ENTIDAD AL SERVICIO DE LA COMUNIDAD.



Assbasalud ESE | NIT: 800.044.967-8





 @assbasaludESE |
 
 www.assbasalud.gov.co |
 
 Calle 27 # 17 - 32 |
 
 PBX (606) 872 21 13



ÁBRELE LA PUERTA AL



**AUTO
TEST DE VIH**

En **Manizales** por primera vez
una nueva forma de **#CuidArte**

COMBINA+TE
y decide cómo prevenir el VIH

Fecha: miércoles 11
de octubre de 2023

Lugar: Parque Alfonso
López.
Carrera 18 No. 21-07

Horario de la Jornada:
9:00 a.m. a 3:00 p.m.
Hora del lanzamiento:
10:00 a.m. a 11:00 a.m.



MANIZALES AVANZA
¡No te quedes atrás!



Assbasalud
E.S.E
Hace parte de mi vida

Assbasalud ESE | NIT: 800.044.967-8

f @assbasaludESE | www.assbasalud.gov.co | Calle 27 # 17 - 32 | PBX (606) 872 21 13



Jornada departamental de vacunación

Influenza



Sábado
18 de Febrero 2023



Centro de salud
San José La Pelusa



Horario
8:00 a.m. a 4:00 p.m.



Centro Comercial
Mall Plaza



Horario
8:00 a.m. a 3:00 p.m.

Pueden asistir:



- Influenza gestantes después de la 14 semanas
- Población con comorbilidades.
- Niños y niñas a partir de los 6 meses
- Adultos mayores a partir de los 50 años

- Personal de salud.
- Pacientes renales.
- Pacientes con CA y su núcleo familiar.
- Personas que se encuentren reclusos en centros penitenciarios



Jornada de aplicación de **BARNIZ DE FLÚOR**

Para usuarios entre 1 y 17 años.

 **Viernes 13 de octubre.**  **Centros de Salud urbanos**

Esta jornada se realiza como parte de la Estrategia Nacional
SOY GENERACIÓN MÁS SONRIENTE,
dirigida a nuestros usuarios entre 1 y 17 años de edad a
quienes no se les ha realizado la topicación de barniz de flúor
o ya pasaron 6 meses desde la última aplicación.





PREVENGAMOS EL CÁNCER DE CUELLO UTERINO.

Si tu EPS es Sanitas acércate y realízate la Citología, así prevenimos el Cáncer de Cuello Uterino.



25
MARZO

Día:

Sábado 25 de marzo de 2023.



Hora:

8:00 a.m. - 12:00 m.



Lugar:

Centro Piloto Assbasalud ESE, San José.



Semana Mundial de la Lactancia Materna.



Día: 3 de Agosto.



Hora: 8:00 a.m.



Teatro 8 de Junio,
Universidad de Caldas

Jornada dirigida a gestantes y lactantes.

Acompáñanos a las charlas sobre:

- ♥ Mitos y realidades de la lactancia materna en el entorno familiar.
- ♥ Cuidados del recién nacido.
- ♥ El arte de amamantar y evitar dificultades.
- ♥ Lactancia materna en las primeras 24 horas.

Te esperamos.











Jornada de aplicación de **BARNIZ DE FLÚOR** para usuarios entre 1 y 17 años.

Si su atención en salud es en Assbasalud y ya pasaron 6 meses de la última aplicación de barniz, o nunca ha recibido aplicación de barniz de flúor.

Viernes 24 de marzo.

-  **Centros de Salud: Fátima, El Prado y Clínica La Enea.**
-  **1:00 p.m. - 4:00 p.m.**
-  **Centros de Salud: El Bosque, San José y La Asunción.**
-  **7:00 a.m. - 12:00 m. y de 1:00 p.m. a 4:00 p.m.**
-  **Cisco Bosques del Norte.**
-  **8:00 a.m. - 12:00 m.**

Sábado 25 de marzo.

-  **Centro de Salud El Bosque.**
-  **8:00 a.m. - 3:00 p.m.**





Día de ponerse al día
1^{ra} jornada nacional de vacunación.



Sábado
28 de enero 2023



Horario
8:00 a.m. a 4:00 p.m.



Centro de salud La Asunción
y Centro de salud El Bosque

Pueden asistir:



- **Mujeres gestantes:**
Vacunación de toxoide, Influenza y tosferina.
- **Mujeres en edad fértil de 10 a 49 años:** **Toxoide Tetánico.**



- **Población mayores de 3 años:**
Vacunación contra la COVID-19
- **Mayor de 50 años, menores de 5 años y población de riesgo:**
Influenza.



- **Menores de 5 años:**
Vacunación Regular de 2-4-6-12-18 meses y 5 años.
- **Niñas de 9 a 17 años:**
Vacunación de VPH.
- **Niños y niñas de 2 a 5 años:**
Refuerzo de Triple Viral.



- **Hepatitis B:**
Mujeres transgénero, Trabajadores sexuales, Personas que se inyectan drogas, Habitantes de calle, Población indígena de 18 años, Hombres que tienen relaciones sexuales con hombres.



Gran Jornada de *Salud Rosa*

Invitamos a nuestras usuarias a hacer parte de la Jornada de Salud Rosa, realizaremos:

- ✓ Exámenes para detección temprana de cáncer de cuello uterino.
- ✓ Exámenes para detección temprana de cáncer de mama.
- ✓ Consulta de planificación familiar.
- ✓ Vacunación.



20 de octubre

Todos los Centros de Salud
8:00 a.m. - 12:00 m.
1:00 p.m. - 5:00 p.m.



21 de octubre

Centro de Salud El Bosque.
8:00 a.m. - 12:00 m.

nueva
eps
gente cuidando gente



Gran Jornada de Salud

Con el fin de brindar oportunidad en la atención a nuestro usuarios, tendremos una jornada de Consulta Médica y Consulta de Psiquiatría en convenio con el Hospital General San Isidro.

Día:
 **Sábado 09 de septiembre**

Lugar:
 **Plaza de Bolívar**

Hora:
 **De 9:00 a.m. A 12:00 m.**

Te esperamos




ASSBASALUD ESE, UNA ENTIDAD AL SERVICIO DE LA COMUNIDAD.

Assbasalud ESE | NIT: 800.044.967-8

    @assbasaludESE |  www.assbasalud.gov.co |  Calle 27 # 17 - 32 |  PBX (606) 872 21 13


Aportes de la Comunidad



Atendiendo las directrices del Estado, en Assbasalud ESE nos encontramos elaborando el **PLAN DE DESARROLLO y el PLAN DE ACCIÓN INSTITUCIONAL**. Solicitamos a los colaboradores el aporte en los siguientes ítems

- ¿Qué proyectos considera debería ejecutar Assbasalud ESE en el 2023 para mejorar la prestación de servicios?
- ¿Cómo podemos mejorar nuestros servicios de salud?
- ¿Cómo mejoraría la atención al ciudadano?
- ¿Cómo mejoraría los trámites de la entidad?
- ¿Qué actividades considera se deben incluir en el Plan de Comunicaciones institucional?

Su opinión es importante, escribanos al correo interno: comunicaciones@assbasalud.gov.co
Hasta el Miércoles 25 de Enero





En la Oficina de Prensa y Comunicaciones + trabajamos para ser mejores. +

Tu percepción es importante, ayúdanos y diligencia la encuesta que encontrarás en el link de la descripción.



Vacuna en tu Comuna



Llega a Manizales Vacuna en tu Comuna.
**Las vacunas son seguras y salvan vidas,
ve por las tuyas son gratuitas.**



Acércate a:

Barrio San Sebastián (Al lado de la Iglesia) & Salón Comunal de San Cayetano



El Jueves 25 de mayo de 2023 estaremos en la Comuna Ciudadela del Norte



San Sebastián
Hora: 8:00 a.m. - 12:00 m.



San Cayetano
Hora: 8:00 a.m. - 4:00 p.m.

- × Vacunación para población infantil menor de 6 años.
- × Mujeres Gestantes.
- × Mujeres en edad fértil.
- × Población viajera hasta los 59 años.
- × Vacunación contra la COVID-19.
- × Niños de 6 meses a 23 meses.
- × Personas mayores de 60 años.
- × Personas con comorbilidades de 24 meses a 59 años.
- × Personal de salud que preste servicio asistencial.

Assbasalud ESE, una entidad al servicio de la comunidad.



MANIZALES AVANZA
¡No te quedes atrás!





**Llega a Manizales Vacuna en tu Comuna.
Las vacunas son seguras y salvan vidas,
ve por las tuyas son gratuitas.**

 **Acércate a:
Barrio Kennedy - Barrio San José**

 **El Martes 19 de Septiembre de 2023**

 **Hora: 8:00 a.m. - 12:00 m.**

- ✖ Vacunación para población infantil menor de 6 años.
- ✖ Mujeres Gestantes.
- ✖ Mujeres en edad fértil.
- ✖ Población viajera hasta los 59 años.
- ✖ Vacunación contra la COVID-19.
- ✖ Niños de 6 meses a 23 meses.
- ✖ Personas mayores de 60 años.
- ✖ Personas con comorbilidades de 24 meses a 59 años.
- ✖ Personal de salud que preste servicio asistencial.

**Assbasalud ESE, una entidad
al servicio de la comunidad.**



Alcaldía de Manizales

**MANIZALES
AVANZA
¡VAMOS!**

Assbasalud ESE | NIT: 800.044.967-8



**Llega a Manizales Vacuna en tu Comuna.
Las vacunas son seguras y salvan vidas,
ve por las tuyas son gratuitas.**



Acércate al:

Bajo Tablazo, Diagonal a la Iglesia.
Alto Tablazo, Sector San Felipe.
Barrio Niño Jesús de Praga, calle principal.



El Miércoles 27 de
Septiembre de 2023



Bajo Tablazo 8:00 a.m. - 12:00 m.
Alto Tablazo 1:00 p.m. - 4:00 p.m.
Niño Jesús de Praga 1:00 p.m. - 4:00 p.m.

- ✗ Vacunación para población infantil menor de 6 años.
- ✗ Mujeres Gestantes.
- ✗ Mujeres en edad fértil.
- ✗ Población viajera hasta los 59 años.
- ✗ Vacunación contra la COVID-19.
- ✗ Niños de 6 meses a 23 meses.
- ✗ Personas mayores de 60 años.
- ✗ Personas con comorbilidades de 24 meses a 59 años.
- ✗ Personal de salud que preste servicio asistencial.

**Assbasalud ESE, una entidad
al servicio de la comunidad.**



Alcaldía de Manizales

**MANIZALES
AVANZA
¡VAMOS!**





**Llega a Manizales Vacuna en tu Comuna.
Las vacunas son seguras y salvan vidas,
ve por las tuyas son gratuitas.**

 **Acércate al: Iglesia de Villapilar
Parque de Chipre. Calle 10 N° 9**

 **El Jueves 12 de
Octubre de 2023**

 **Villapilar 8:00 a.m - 4:00 p.m.
Chipre 8:00 a.m - 4:00 p.m.**

- ✗ Vacunación para población infantil menor de 6 años.
- ✗ Mujeres Gestantes.
- ✗ Mujeres en edad fértil.
- ✗ Población viajera hasta los 59 años.
- ✗ Vacunación contra la COVID-19.
- ✗ Niños de 6 meses a 23 meses.
- ✗ Personas mayores de 60 años.
- ✗ Personas con comorbilidades de 24 meses a 59 años.
- ✗ Personal de salud que preste servicio asistencial.

**Assbasalud ESE, una entidad
al servicio de la comunidad.**



**MANIZALES
AVANZA
¡VAMOS!**

Assbasalud ESE | NIT: 800.044.967-8



**Llega a Manizales Vacuna en tu Comuna.
Las vacunas son seguras y salvan vidas,
ve por las tuyas son gratuitas.**

 **Acércate al:
CAPS del Km 41**

 **El Viernes 22 de
Septiembre de 2023**

 **Hora:
8:00 a.m. - 4:00 p.m.**

- × Vacunación para población infantil menor de 6 años.
- × Mujeres Gestantes.
- × Mujeres en edad fértil.
- × Población viajera hasta los 59 años.
- × Vacunación contra la COVID-19.
- × Niños de 6 meses a 23 meses.
- × Personas mayores de 60 años.
- × Personas con comorbilidades de 24 meses a 59 años.
- × Personal de salud que preste servicio asistencial.

**Assbasalud ESE, una entidad
al servicio de la comunidad.**



Alcaldía de Manizales

**MANIZALES
AVANZA
¡VAMOS!**

Assbasalud ESE | NIT: 800.044.967-8



**Llega a Manizales Vacuna en tu Comuna.
Las vacunas son seguras y salvan vidas,
ve por las tuyas son gratuitas.**



Acércate al: Asunción: Calle 51G con Cra 19
Leonora: Cra 22 con calle 52 al lado del CAI.



**El Jueves 05 de
Octubre de 2023**



**Asunción 8:00 a.m - 12:00 m.
Leonora 1:00 p.m - 4:00 p.m.**

- ✗ Vacunación para población infantil menor de 6 años.
- ✗ Mujeres Gestantes.
- ✗ Mujeres en edad fértil.
- ✗ Población viajera hasta los 59 años.
- ✗ Vacunación contra la COVID-19.
- ✗ Niños de 6 meses a 23 meses.
- ✗ Personas mayores de 60 años.
- ✗ Personas con comorbilidades de 24 meses a 59 años.
- ✗ Personal de salud que preste servicio asistencial.

**Assbasalud ESE, una entidad
al servicio de la comunidad.**



Alcaldía de Manizales

**MANIZALES
AVANZA
¡VAMOS!**





**Llega a Manizales Vacuna en tu Comuna.
Las vacunas son seguras y salvan vidas,
ve por las tuyas son gratuitas.**



**Acércate al: San Sebastián Segunda Etapa
CAPS Ciudadela del Norte**



**El Viernes 29 de
Septiembre de 2023**



8:00 a.m - 3:00 p.m.

- ✘ Vacunación para población infantil menor de 6 años.
- ✘ Mujeres Gestantes.
- ✘ Mujeres en edad fértil.
- ✘ Población viajera hasta los 59 años.
- ✘ Vacunación contra la COVID-19.
- ✘ Niños de 6 meses a 23 meses.
- ✘ Personas mayores de 60 años.
- ✘ Personas con comorbilidades de 24 meses a 59 años.
- ✘ Personal de salud que preste servicio asistencial.



**Assbasalud ESE, una entidad
al servicio de la comunidad.**



Alcaldía de Manizales

**MANIZALES
AVANZA
¡VAMOS!**

Assbasalud ESE | NIT: 800.044.967-8



**Llega a Manizales Vacuna en tu Comuna.
Las vacunas son seguras y salvan vidas,
ve por las tuyas son gratuitas.**

 **Acércate a: Comuneros
CAPS Bosques del Norte**

 **El Jueves 19 de
Octubre de 2023**

 **Comuneros: 8:00 a.m - 4:00 p.m.
Bosques del Norte: 8:00 a.m - 4:00 p.m.**

- × Vacunación para población infantil menor de 6 años.
- × Mujeres Gestantes.
- × Mujeres en edad fértil.
- × Población viajera hasta los 59 años.
- × Vacunación contra la COVID-19.
- × Niños de 6 meses a 23 meses.
- × Personas mayores de 60 años.
- × Personas con comorbilidades de 24 meses a 59 años.
- × Personal de salud que preste servicio asistencial.

**Assbasalud ESE, una entidad
al servicio de la comunidad.**



**MANIZALES
AVANZA
¡VAMOS!**





**Llega a Manizales Vacuna en tu Comuna.
Las vacunas son seguras y salvan vidas,
ve por las tuyas son gratuitas.**

ACÉRCATE AL:
Barrio El Carmen Cra 27 Con Calle 17 | CAPS Macarena 20 de Julio

EL DÍA: El Jueves 16 de Noviembre de 2023  **A ESTA HORA:**
El Carmen: 8:00 a.m - 4:00 p.m.
CAPS Macarena: 8:00 p.m - 4:00 p.m.

- × Vacunación para población infantil menor de 6 años.
- × Mujeres Gestantes.
- × Mujeres en edad fértil.
- × Población viajera hasta los 59 años.
- × Vacunación contra la COVID-19.
- × Niños de 6 meses a 23 meses.
- × Personas mayores de 60 años.
- × Personas con comorbilidades de 24 meses a 59 años.
- × Personal de salud que preste servicio asistencial.

Assbasalud ESE, una entidad al servicio de la comunidad.



**MANIZALES
AVANZA
¡VAMOS!**

Assbasalud ESE | NIT: 800.044.967-8

    @assbasaludESE |  www.assbasalud.gov.co |  Calle 27 # 17 - 32 |  PBX (606) 872 21 13



**Llega a Manizales Vacuna en tu Comuna.
Las vacunas son seguras y salvan vidas,
ve por las tuyas son gratuitas.**

ACÉRCATE AL:
Puestas del Sol Calle 32a Av Principal Plazoleta | Caps Alto Bonito

EL DÍA:
Jueves 09
El Jueves 09 de
Noviembre de 2023



A ESTA HORA:
Puestas del Sol: 8:00 a.m - 4:00 p.m.
CAPS : 8:00 p.m - 4:00 p.m.

- ✗ Vacunación para población infantil menor de 6 años.
- ✗ Mujeres Gestantes.
- ✗ Mujeres en edad fértil.
- ✗ Población viajera hasta los 59 años.
- ✗ Vacunación contra la COVID-19.
- ✗ Niños de 6 meses a 23 meses.
- ✗ Personas mayores de 60 años.
- ✗ Personas con comorbilidades de 24 meses a 59 años.
- ✗ Personal de salud que preste servicio asistencial.

Assbasalud ESE, una entidad al servicio de la comunidad.



Alcaldía de Manizales

**MANIZALES
AVANZA
¡VAMOS!**

Assbasalud ESE | NIT: 800.044.967-8

    @assbasaludESE |  www.assbasalud.gov.co |  Calle 27 # 17 - 32 |  PBX (606) 872 21 13



**Llega a Manizales Vacuna en tu Comuna.
Las vacunas son seguras y salvan vidas,
ve por las tuyas son gratuitas.**

 **Acércate a:
Centro Comunitario San Sebastián.**

 **Jueves
24** El Miércoles 23 de agosto de 2023

 **Hora: 8:00 a.m. - 12:00 m.**

- ✖ Vacunación para población infantil menor de 6 años.
- ✖ Mujeres Gestantes.
- ✖ Mujeres en edad fértil.
- ✖ Población viajera hasta los 59 años.
- ✖ Vacunación contra la COVID-19.
- ✖ Niños de 6 meses a 23 meses.
- ✖ Personas mayores de 60 años.
- ✖ Personas con comorbilidades de 24 meses a 59 años.
- ✖ Personal de salud que preste servicio asistencial.

**Assbasalud ESE, una entidad
al servicio de la comunidad.**



Alcaldía de Manizales

**MANIZALES
AVANZA
¡VAMOS!**

Assbasalud ESE | NIT: 800.044.967-8



**Llega a Manizales Vacuna en tu Comuna.
Las vacunas son seguras y salvan vidas,
ve por las tuyas son gratuitas.**



**Acércate al: Calle 19 Carrera 36 Esquina (Campamento)
Calle 20 Carrera 31 (Entrada al 20 de Julio)**



**El Jueves 28 de
Septiembre de 2023**



8:00 a.m - 4:00 p.m.

- ✗ Vacunación para población infantil menor de 6 años.
- ✗ Mujeres Gestantes.
- ✗ Mujeres en edad fértil.
- ✗ Población viajera hasta los 59 años.
- ✗ Vacunación contra la COVID-19.
- ✗ Niños de 6 meses a 23 meses.
- ✗ Personas mayores de 60 años.
- ✗ Personas con comorbilidades de 24 meses a 59 años.
- ✗ Personal de salud que preste servicio asistencial.

**Assbasalud ESE, una entidad
al servicio de la comunidad.**



Alcaldía de Manizales

**MANIZALES
AVANZA
¡VAMOS!**

Assbasalud ESE | NIT: 800.044.967-8



@assbasaludESE



www.assbasalud.gov.co



Calle 27 # 17 - 32



PBX (606) 872 21 13



**Llega a Manizales Vacuna en tu Comuna.
Las vacunas son seguras y salvan vidas,
ve por las tuyas son gratuitas.**



ACÉRCATE AL:

**Barrio Minuto de Dios calle 62 con Carrera 15B
Parque del CAI de la Sultana Calle 67 Carrera 8**



EL DÍA:

**El Lunes 30 de
Octubre de 2023**



A ESTA HORA:

**Minuto de Dios: 8:00 a.m - 4:00 m.
La Sultana: 8:00 p.m - 4:00 p.m.**

- × Vacunación para población infantil menor de 6 años.
- × Mujeres Gestantes.
- × Mujeres en edad fértil.
- × Población viajera hasta los 59 años.
- × Vacunación contra la COVID-19.
- × Niños de 6 meses a 23 meses.
- × Personas mayores de 60 años.
- × Personas con comorbilidades de 24 meses a 59 años.
- × Personal de salud que preste servicio asistencial.

Assbasalud ESE, una entidad al servicio de la comunidad.



Alcaldía de Manizales

**MANIZALES
AVANZA
¡VAMOS!**

Assbasalud ESE | NIT: 800.044.967-8

    @assbasaludESE |  www.assbasalud.gov.co |  Calle 27 # 17 - 32 |  PBX (606) 872 21 13



**Llega a Manizales Vacuna en tu Comuna.
Las vacunas son seguras y salvan vidas,
ve por las tuyas son gratuitas.**



Acércate al: Carola: Carrera 11 Calle 57
Solferino: Carrera 6 N° 51 - 46



**El Lunes 03 de
Octubre de 2023**



**Carola: 8:00 a.m - 4:00 p.m.
Solferino: 8:00 a.m - 4:00 p.m.**

- ✗ Vacunación para población infantil menor de 6 años.
- ✗ Mujeres Gestantes.
- ✗ Mujeres en edad fértil.
- ✗ Población viajera hasta los 59 años.
- ✗ Vacunación contra la COVID-19.
- ✗ Niños de 6 meses a 23 meses.
- ✗ Personas mayores de 60 años.
- ✗ Personas con comorbilidades de 24 meses a 59 años.
- ✗ Personal de salud que preste servicio asistencial.

**Assbasalud ESE, una entidad
al servicio de la comunidad.**



Alcaldía de Manizales

**MANIZALES
AVANZA
¡VAMOS!**



Assbasalud ESE | NIT: 800.044.967-8



Llega a Manizales Vacuna en tu Comuna.
**Las vacunas son seguras y salvan vidas,
ve por las tuyas son gratuitas.**



Acércate a:

- La Plaza de mercado (Cambalache)
- Barrio El Galán CEDECO



El miércoles 24 de mayo
de 2023 estaremos en la
Comuna San José.



Hora: 8:00 a.m. - 4:00 p.m.

- × Vacunación para población infantil menor de 6 años.
- × Mujeres Gestantes.
- × Mujeres en edad fértil.
- × Población viajera hasta los 59 años.
- × Vacunación contra la COVID-19.
- × Niños de 6 meses a 35 meses.
- × Personas mayores de 60 años.
- × Personas con comorbilidades.
- × Personal de salud que preste servicio asistencial.

**Assbasalud ESE, una entidad
al servicio de la comunidad.**



MANIZALES AVANZA
¡No te quedes atrás!





**Llega a Manizales Vacuna en tu Comuna.
Las vacunas son seguras y salvan vidas,
ve por las tuyas son gratuitas.**



**Acércate al: Maltería - Caserío
Arrayanes Calle 37 Carrera 34**



**El Miércoles 18 de
Octubre de 2023**



**Maltería: 8:00 a.m - 4:00 m.
Arrayanes: 8:00 p.m - 4:00 p.m.**

- ✘ Vacunación para población infantil menor de 6 años.
- ✘ Mujeres Gestantes.
- ✘ Mujeres en edad fértil.
- ✘ Población viajera hasta los 59 años.
- ✘ Vacunación contra la COVID-19.
- ✘ Niños de 6 meses a 23 meses.
- ✘ Personas mayores de 60 años.
- ✘ Personas con comorbilidades de 24 meses a 59 años.
- ✘ Personal de salud que preste servicio asistencial.

**Assbasalud ESE, una entidad
al servicio de la comunidad.**



Alcaldía de Manizales

**MANIZALES
AVANZA
¡VAMOS!**

Assbasalud ESE | NIT: 800.044.967-8



**Llega a Manizales Vacuna en tu Comuna.
Las vacunas son seguras y salvan vidas,
ve por las tuyas son gratuitas.**



ACÉRCATE AL:

**Chachafruto Entrada Al Bosque Popular El Prado.
Lusitania Calle 82 Con Cra 37 Parque.**



EL DÍA:

**El Lunes 20 de
Noviembre de 2023**



A ESTA HORA:

**Chachafruto: 8:00 a.m - 4:00 m.
Lusitania: 8:00 p.m - 4:00 p.m.**

- × Vacunación para población infantil menor de 6 años.
- × Mujeres Gestantes.
- × Mujeres en edad fértil.
- × Población viajera hasta los 59 años.
- × Vacunación contra la COVID-19.
- × Niños de 6 meses a 23 meses.
- × Personas mayores de 60 años.
- × Personas con comorbilidades de 24 meses a 59 años.
- × Personal de salud que preste servicio asistencial.

Assbasalud ESE, una entidad al servicio de la comunidad.



Alcaldía de Manizales

**MANIZALES
AVANZA
¡VAMOS!**

Assbasalud ESE | NIT: 800.044.967-8



@assbasaludESE



www.assbasalud.gov.co



Calle 27 # 17 - 32



PBX (606) 872 21 13



**Llega a Manizales Vacuna en tu Comuna.
Las vacunas son seguras y salvan vidas,
ve por las tuyas son gratuitas.**

ACÉRCATE AL:
Alferez Real Cra 41a Con Calle 48 | Villa Carmenza Calle 47 Con Cra 36a Parque

EL DÍA:
08
Miércoles
El Miércoles 08 de
Noviembre de 2023

A ESTA HORA:
Alferez Real: 8:00 a.m. - 4:00 pm.
Villa Carmenza: 8:00 a.m. - 4:00 pm.

- ✦ Vacunación para población infantil menor de 6 años.
- ✦ Mujeres Gestantes.
- ✦ Mujeres en edad fértil.
- ✦ Población viajera hasta los 59 años.
- ✦ Vacunación contra la COVID-19.
- ✦ Niños de 6 meses a 23 meses.
- ✦ Personas mayores de 60 años.
- ✦ Personas con comorbilidades de 24 meses a 59 años.
- ✦ Personal de salud que preste servicio asistencial.

Assbasalud ESE, una entidad al servicio de la comunidad.



**MANIZALES
AVANZA
¡VAMOS!**

Assbasalud ESE | NIT: 800.044.967-8

    @assbasaludESE |  www.assbasalud.gov.co |  Calle 27 # 17 - 32 |  PBX (606) 872 21 13



Llega a Manizales Vacuna en tu Comuna.
**Las vacunas son seguras y salvan vidas,
ve por las tuyas son gratuitas.**



**Acércate a la Sede
Comunal del barrio
El Solferino**



**El jueves 18 de mayo
de 2023 estaremos en la
Comuna Nuevo Horizonte**



Hora: 8:00 a.m. - 4:00 p.m.

- × Vacunación para población infantil menor de 6 años.
- × Mujeres Gestantes.
- × Mujeres en edad fértil.
- × Población viajera hasta los 59 años.
- × Vacunación contra la COVID-19.

**Assbasalud ESE, una entidad al
servicio de la comunidad.**



MANIZALES AVANZA
¡No te quedes atrás!



**Llega a Manizales Vacuna en tu Comuna.
Las vacunas son seguras y salvan vidas,
ve por las tuyas son gratuitas.**



**Acércate a:
Barrio La Fuente - Barrio La Macarena**



**El Miércoles 20 de
Septiembre de 2023**



**Hora La Fuente: 8:00 a.m. - 12:00 m.
Hora La Macarena: 1:00 p.m. - 4:00 p.m.**

- ✗ Vacunación para población infantil menor de 6 años.
- ✗ Mujeres Gestantes.
- ✗ Mujeres en edad fértil.
- ✗ Población viajera hasta los 59 años.
- ✗ Vacunación contra la COVID-19.
- ✗ Niños de 6 meses a 23 meses.
- ✗ Personas mayores de 60 años.
- ✗ Personas con comorbilidades de 24 meses a 59 años.
- ✗ Personal de salud que preste servicio asistencial.

**Assbasalud ESE, una entidad
al servicio de la comunidad.**



Alcaldía de Manizales

**MANIZALES
AVANZA
¡VAMOS!**

Assbasalud ESE | NIT: 800.044.967-8



**Llega a Manizales Vacuna en tu Comuna.
Las vacunas son seguras y salvan vidas,
ve por las tuyas son gratuitas.**

 Acércate al: **CAI de la Enea
CAPS del Guamal**

 **El Martes 17 de
Octubre de 2023**

 **Enea: 8:00 a.m - 4:00 p.m.
Guamal: 8:00 a.m - 4:00 p.m.**

- ✗ Vacunación para población infantil menor de 6 años.
- ✗ Mujeres Gestantes.
- ✗ Mujeres en edad fértil.
- ✗ Población viajera hasta los 59 años.
- ✗ Vacunación contra la COVID-19.
- ✗ Niños de 6 meses a 23 meses.
- ✗ Personas mayores de 60 años.
- ✗ Personas con comorbilidades de 24 meses a 59 años.
- ✗ Personal de salud que preste servicio asistencial.

**Assbasalud ESE, una entidad
al servicio de la comunidad.**



**MANIZALES
AVANZA
¡VAMOS!**

Assbasalud ESE | NIT: 800.044.967-8



**Llega a Manizales Vacuna en tu Comuna.
Las vacunas son seguras y salvan vidas,
ve por las tuyas son gratuitas.**



**Acércate al: Comuneros frente a la iglesia.
Solferino sector la Unión.**



**El Lunes 02 de
Octubre de 2023**



**Comuneros 8:00 a.m - 12:00 m.
Solferino 1:00 p.m - 4:00 p.m.**

- ✘ Vacunación para población infantil menor de 6 años.
- ✘ Mujeres Gestantes.
- ✘ Mujeres en edad fértil.
- ✘ Población viajera hasta los 59 años.
- ✘ Vacunación contra la COVID-19.
- ✘ Niños de 6 meses a 23 meses.
- ✘ Personas mayores de 60 años.
- ✘ Personas con comorbilidades de 24 meses a 59 años.
- ✘ Personal de salud que preste servicio asistencial.



**Assbasalud ESE, una entidad
al servicio de la comunidad.**



Alcaldía de Manizales

**MANIZALES
AVANZA
¡VAMOS!**

Assbasalud ESE | NIT: 800.044.967-8



**Llega a Manizales Vacuna en tu Comuna.
Las vacunas son seguras y salvan vidas,
ve por las tuyas son gratuitas.**



ACÉRCATE AL:

Barrio Panamericana Cra 39 Con Calle 25 | CAPS Fuente



EL DÍA:

**El Viernes 10 de
Noviembre de 2023**



A ESTA HORA:

**Panamerica: 8:00 a.m - 4:00 p.m.
CAPS Fuente: 8:00 p.m - 4:00 p.m.**

- ✗ Vacunación para población infantil menor de 6 años.
- ✗ Mujeres Gestantes.
- ✗ Mujeres en edad fértil.
- ✗ Población viajera hasta los 59 años.
- ✗ Vacunación contra la COVID-19.
- ✗ Niños de 6 meses a 23 meses.
- ✗ Personas mayores de 60 años.
- ✗ Personas con comorbilidades de 24 meses a 59 años.
- ✗ Personal de salud que preste servicio asistencial.

Assbasalud ESE, una entidad al servicio de la comunidad.



Alcaldía de Manizales

**MANIZALES
AVANZA
¡VAMOS!**

Assbasalud ESE | NIT: 800.044.967-8

    @assbasaludESE |  www.assbasalud.gov.co |  Calle 27 # 17 - 32 |  PBX (606) 872 21 13



**Llega a Manizales Vacuna en tu Comuna.
Las vacunas son seguras y salvan vidas,
ve por las tuyas son gratuitas.**



Acércate al: Villa Café Minitas: Carrera 16 con calle 61D Entrada a los Yarumos
La Cumbre: Calle 58G Carrera 9A Por la Iglesia



**El Martes 10 de
Octubre de 2023**



**Villa café: 8:00 a.m - 4:00 p.m.
La Cumbre: 8:00 a.m - 4:00 p.m.**

- ✗ Vacunación para población infantil menor de 6 años.
- ✗ Mujeres Gestantes.
- ✗ Mujeres en edad fértil.
- ✗ Población viajera hasta los 59 años.
- ✗ Vacunación contra la COVID-19.
- ✗ Niños de 6 meses a 23 meses.
- ✗ Personas mayores de 60 años.
- ✗ Personas con comorbilidades de 24 meses a 59 años.
- ✗ Personal de salud que preste servicio asistencial.



**Assbasalud ESE, una entidad
al servicio de la comunidad.**



Alcaldía de Manizales

**MANIZALES
AVANZA
¡VAMOS!**

Assbasalud ESE | NIT: 800.044.967-8



**Llega a Manizales Vacuna en tu Comuna.
Las vacunas son seguras y salvan vidas,
ve por las tuyas son gratuitas.**



ACÉRCATE AL:

**Paraiso Calle 48b Con Cra 40 Esquina
Nevado Cra 32a Con Calle 26 Al Lado de La Iglesia**



EL DÍA:

**El Martes 07 de
Noviembre de 2023**



A ESTA HORA:

**Paraiso: 8:00 a.m - 4:00 m.
Nevado: 8:00 p.m - 4:00 p.m.**

- × Vacunación para población infantil menor de 6 años.
- × Mujeres Gestantes.
- × Mujeres en edad fértil.
- × Población viajera hasta los 59 años.
- × Vacunación contra la COVID-19.
- × Niños de 6 meses a 23 meses.
- × Personas mayores de 60 años.
- × Personas con comorbilidades de 24 meses a 59 años.
- × Personal de salud que preste servicio asistencial.

Assbasalud ESE, una entidad al servicio de la comunidad.



Alcaldía de Manizales

**MANIZALES
AVANZA
¡VAMOS!**

Assbasalud ESE | NIT: 800.044.967-8



@assbasaludESE



www.assbasalud.gov.co



Calle 27 # 17 - 32



PBX (606) 872 21 13



**Llega a Manizales Vacuna en tu Comuna.
Las vacunas son seguras y salvan vidas,
ve por las tuyas son gratuitas.**



**Acércate a:
Ciudadela del Norte - Nuevo Horizonte**



**El Jueves 21 de
Septiembre de 2023**



**Hora Ciudadela del Norte: 8:00 a.m. - 12:00 m.
Hora Nuevo Horizonte: 1:00 p.m. - 4:00 p.m.**

- ✖ Vacunación para población infantil menor de 6 años.
- ✖ Mujeres Gestantes.
- ✖ Mujeres en edad fértil.
- ✖ Población viajera hasta los 59 años.
- ✖ Vacunación contra la COVID-19.
- ✖ Niños de 6 meses a 23 meses.
- ✖ Personas mayores de 60 años.
- ✖ Personas con comorbilidades de 24 meses a 59 años.
- ✖ Personal de salud que preste servicio asistencial.

**Assbasalud ESE, una entidad
al servicio de la comunidad.**



Alcaldía de Manizales

**MANIZALES
AVANZA
¡VAMOS!**

Assbasalud ESE | NIT: 800.044.967-8



**Llega a Manizales Vacuna en tu Comuna.
Las vacunas son seguras y salvan vidas,
ve por las tuyas son gratuitas.**



Acércate al: Malhabar: Carrera 42 Calle 67 por la Iglesia
Las Colinas: Carrera 41 Calle 63 Control de busetas



LUNES
23
El Lunes 23 de
Octubre de 2023



Malhabar: 8:00 a.m - 4:00 p.m.
Las Colinas: 8:00 a.m - 4:00 p.m.

- ✗ Vacunación para población infantil menor de 6 años.
- ✗ Mujeres Gestantes.
- ✗ Mujeres en edad fértil.
- ✗ Población viajera hasta los 59 años.
- ✗ Vacunación contra la COVID-19.
- ✗ Niños de 6 meses a 23 meses.
- ✗ Personas mayores de 60 años.
- ✗ Personas con comorbilidades de 24 meses a 59 años.
- ✗ Personal de salud que preste servicio asistencial.

**Assbasalud ESE, una entidad
al servicio de la comunidad.**



Alcaldía de Manizales

MANIZALES
AVANZA
¡VAMOS!

Assbasalud ESE | NIT: 800.044.967-8



Llega a Manizales Vacuna en tu Comuna.
**Las vacunas son seguras y salvan vidas,
ve por las tuyas son gratuitas.**



Acércate a la Sede
Comunal junto a la
cancha del barrio La Isla.



El miércoles 17 de mayo
de 2023 estaremos en
la Comuna La Fuente



Hora: 8:00 a.m. - 4:00 p.m.

- × Vacunación para población infantil menor de 6 años.
- × Mujeres Gestantes.
- × Mujeres en edad fértil.
- × Población viajera hasta los 59 años.
- × Vacunación contra la COVID-19.

**Assbasalud ESE, una entidad al
servicio de la comunidad.**



MANIZALES AVANZA
¡No te quedes atrás!



**Llega a Manizales Vacuna en tu Comuna.
Las vacunas son seguras y salvan vidas,
ve por las tuyas son gratuitas.**

ACÉRCATE AL:
 **San Sebastián 2° Etapa Carrera 3A # 47 - 126
CAPS Samaria - Solferino**

EL DÍA:
 **El Jueves 26 de
Octubre de 2023**

A ESTA HORA:
 **San Sebastián: 8:00 a.m - 4:00 m.
CAPS Samaria - Solferino: 8:00 p.m - 4:00 p.m.**

- ✦ Vacunación para población infantil menor de 6 años.
- ✦ Mujeres Gestantes.
- ✦ Mujeres en edad fértil.
- ✦ Población viajera hasta los 59 años.
- ✦ Vacunación contra la COVID-19.
- ✦ Niños de 6 meses a 23 meses.
- ✦ Personas mayores de 60 años.
- ✦ Personas con comorbilidades de 24 meses a 59 años.
- ✦ Personal de salud que preste servicio asistencial.

Assbasalud ESE, una entidad al servicio de la comunidad.



**MANIZALES
AVANZA
¡VAMOS!**

Assbasalud ESE | NIT: 800.044.967-8



**Llega a Manizales Vacuna en tu Comuna.
Las vacunas son seguras y salvan vidas,
ve por las tuyas son gratuitas.**

ACÉRCATE AL:
Fátima: Carrera 31A Calle 67 | CAPS Universitaria Granjas

EL DÍA: El Jueves 02 de Noviembre de 2023
A ESTA HORA: Fátima: 8:00 a.m - 4:00 p.m.
CAPS : 8:00 p.m - 4:00 p.m.

- × Vacunación para población infantil menor de 6 años.
- × Mujeres Gestantes.
- × Mujeres en edad fértil.
- × Población viajera hasta los 59 años.
- × Vacunación contra la COVID-19.
- × Niños de 6 meses a 23 meses.
- × Personas mayores de 60 años.
- × Personas con comorbilidades de 24 meses a 59 años.
- × Personal de salud que preste servicio asistencial.

Assbasalud ESE, una entidad al servicio de la comunidad.



**MANIZALES
AVANZA
¡VAMOS!**

Assbasalud ESE | NIT: 800.044.967-8



Llega a Manizales Vacuna en tu Comuna.
**Las vacunas son seguras y salvan vidas,
ve por las tuyas son gratuitas.**



Acércate a la plazoleta
de la iglesia del Carmen o
a la Sede Comunal Buena
Esperanza.



El martes 16 de mayo
de 2023 estaremos en
la Comuna Macarena.

- * Vacunación para población infantil menor de 6 años.
- * Mujeres Gestantes.
- * Mujeres en edad fértil.
- * Población viajera hasta los 59 años.
- * Vacunación contra la COVID-19.

**Assbasalud ESE, una entidad al
servicio de la comunidad.**



MANIZALES AVANZA
¡No te quedes atrás!

Assbasalud ESE | NIT: 800.044.967-8



**Llega a Manizales Vacuna en tu Comuna.
Las vacunas son seguras y salvan vidas,
ve por las tuyas son gratuitas.**



**Acércate a:
Barrio Galán - Barrio San José**



El Lunes 18 de Septiembre de 2023



Hora: 8:00 a.m. - 12:00 m.

- ✖ Vacunación para población infantil menor de 6 años.
- ✖ Mujeres Gestantes.
- ✖ Mujeres en edad fértil.
- ✖ Población viajera hasta los 59 años.
- ✖ Vacunación contra la COVID-19.
- ✖ Niños de 6 meses a 23 meses.
- ✖ Personas mayores de 60 años.
- ✖ Personas con comorbilidades de 24 meses a 59 años.
- ✖ Personal de salud que preste servicio asistencial.

**Assbasalud ESE, una entidad
al servicio de la comunidad.**



Alcaldía de Manizales

**MANIZALES
AVANZA
¡VAMOS!**

Assbasalud ESE | NIT: 800.044.967-8



**Llega a Manizales Vacuna en tu Comuna.
Las vacunas son seguras y salvan vidas,
ve por las tuyas son gratuitas.**



ACÉRCATE AL:

La Francia: Carrera 18 Calle 3 | Asturias: Calle 4B Carrera 34A



EL DÍA:

**El Miercoles 01 de
Noviembre de 2023**



A ESTA HORA:

**La Francia: 8:00 a.m. - 4:00 pm.
Asturias: 8:00 a.m. - 4:00 pm.**

- ✦ Vacunación para población infantil menor de 6 años.
- ✦ Mujeres Gestantes.
- ✦ Mujeres en edad fértil.
- ✦ Población viajera hasta los 59 años.
- ✦ Vacunación contra la COVID-19.
- ✦ Niños de 6 meses a 23 meses.
- ✦ Personas mayores de 60 años.
- ✦ Personas con comorbilidades de 24 meses a 59 años.
- ✦ Personal de salud que preste servicio asistencial.

Assbasalud ESE, una entidad al servicio de la comunidad.



Alcaldía de Manizales

**MANIZALES
AVANZA
¡VAMOS!**

Assbasalud ESE | NIT: 800.044.967-8



@assbasaludESE



www.assbasalud.gov.co



Calle 27 # 17 - 32



PBX (606) 872 21 13



**Llega a Manizales Vacuna en tu Comuna.
Las vacunas son seguras y salvan vidas,
ve por las tuyas son gratuitas.**

ACÉRCATE AL:
La Aurora al lado de la Iglesia
Morrogacho al lado del Colegio

EL DÍA:
El Viernes 27 de
Octubre de 2023

A ESTA HORA:
La Aurora al lado de la Iglesia: 8:00 a.m - 4:00 m.
Morrogacho al lado del Colegio: 8:00 p.m - 4:00 p.m.

- × Vacunación para población infantil menor de 6 años.
- × Mujeres Gestantes.
- × Mujeres en edad fértil.
- × Población viajera hasta los 59 años.
- × Vacunación contra la COVID-19.
- × Niños de 6 meses a 23 meses.
- × Personas mayores de 60 años.
- × Personas con comorbilidades de 24 meses a 59 años.
- × Personal de salud que preste servicio asistencial.

Assbasalud ESE, una entidad al servicio de la comunidad.



Tecnología de las TIC y Telecomunicaciones




Hace parte de mi vida

Si usted quiere presentar una denuncia relacionada con posibles actos de corrupción presuntamente cometidos por servidores públicos de

Assbasalud ESE

en el desempeño de sus funciones, lo puede hacer a través del siguiente correo electrónico

denuncias.corrupcion@assbasalud.gov.co

Estamos atentos a todos sus aportes.

Convocatorias Call Center

Convocatoria	# Convocados
Convocatoria Usuarios Abril	82
Convocatoria Marzo	75
Convocatoria DTSC	82
Asociación Usuarios Septiembre	60
Asociación Usuarios Mayo	89
Asociación Usuarios Junio	96
Asociación usuarios Febrero	89
Asociación Usuarios Agosto	60
Asociación Usuarios Noviembre	60
Total:	693